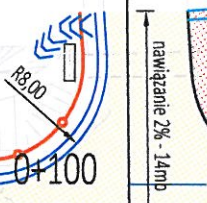


PKT. ZAŁAMANIA
km 0+104,93

PKT. ZAŁAMANIA
km 0+030,60

POCZATEK REMONTU
km 0+000



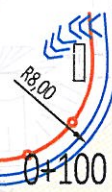
wygradzenie drogowe U-12a,
L=38m+5m

<< Urzędów Rynek | Rankowskie | Góry >>

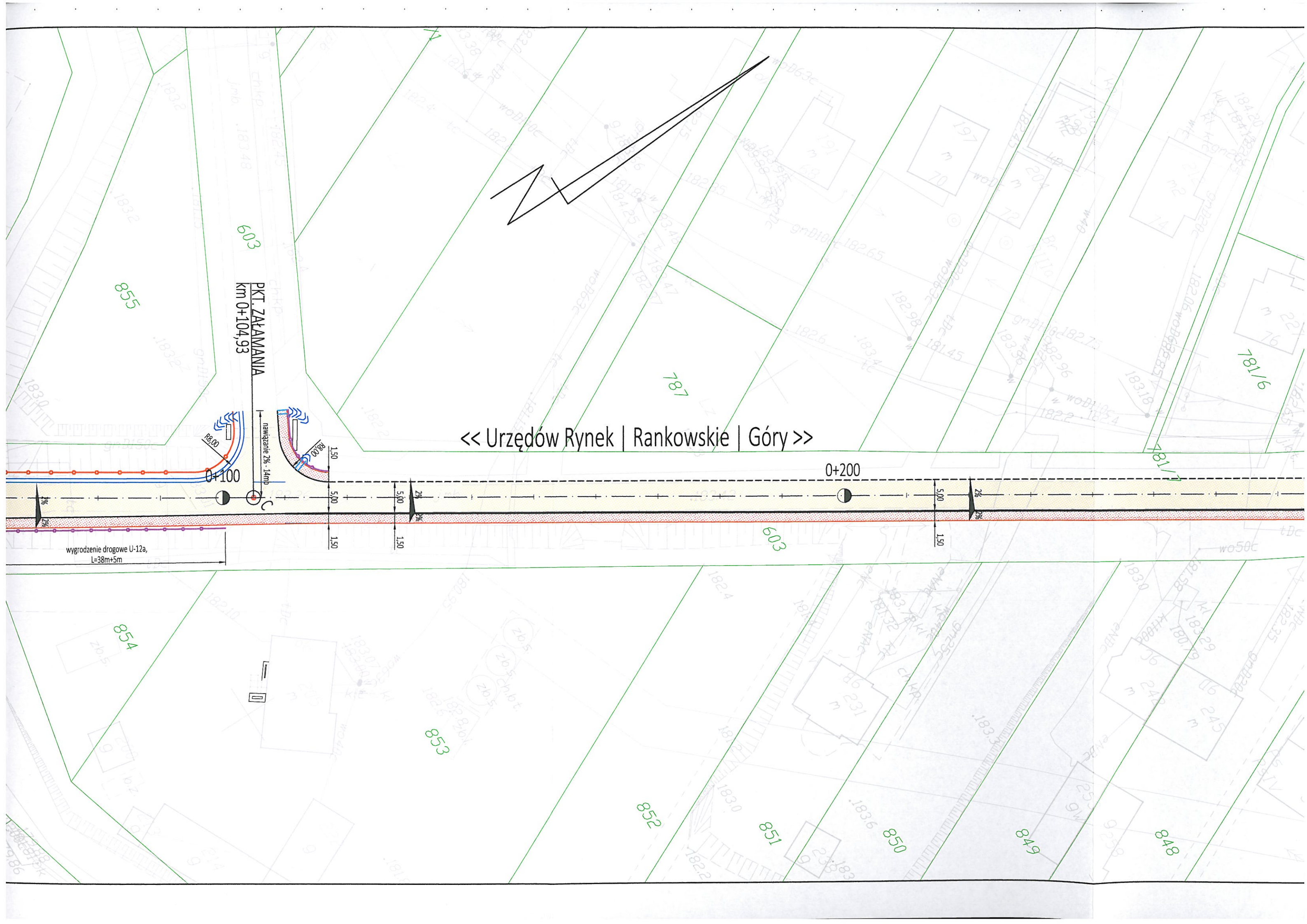
PKT. ZAŁAMANIA
km 0+104,93

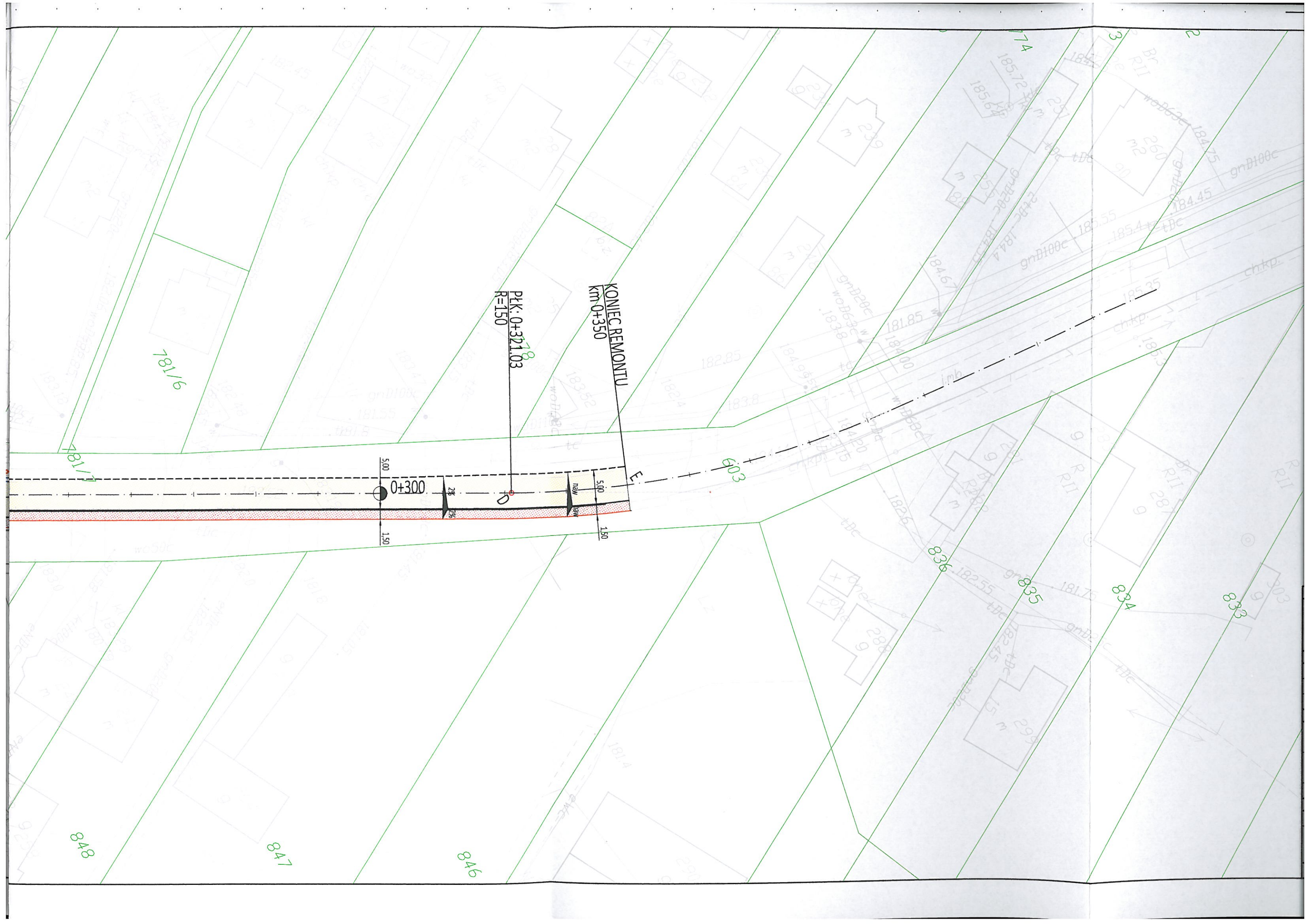
nowy łuk 2% - 14m

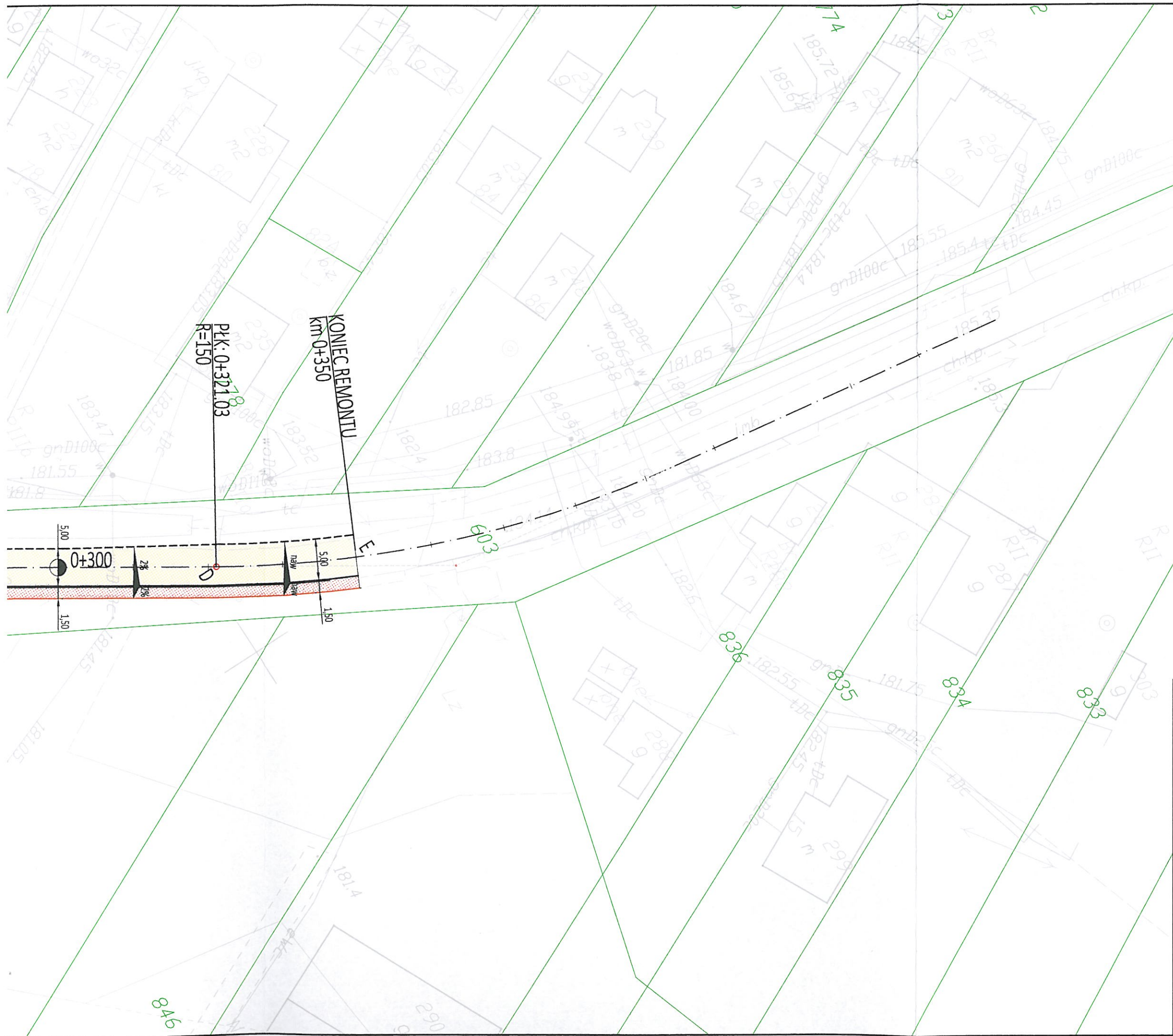
wygrozdzenie drogowe U-12a,
L=38m+5m



0+200







LEGENDA:

- granice i numery ewidencyjne działek
- projektowana oś drogi
- projektowana krawężń jezdn (bez oporu)
- krawężnik drogowy betonowy 30x15cm
- obrzeże betonowe 30x8cm
- ściek betonowy trójkątny
- ściek betonowy skarpowy wg KPED 01.24
- ściek betonowy podchodnikowy wg KPED 01.31
- jezdnia, nakładka mineralno asfaltowa
- remont chodnika i zjazdów (szerokość wg. stanu akt.) - kostka betonowa
- remont kapy chodnikowej - żywice epoksydowe
- wygrozdnie drogowe typu U-12a
- drogowa bariera ochronna W2, N2

LICENCJA KOPII MAPY ZASADNICZEJ W POSTACI WEKTOROWEJ:

Licencja nr Gk.6642.1.346.2017_0607_CL1

1. Nazwa organu wydającego licencję:
Starostwo Powiatowe w Kraśniku
Wydział Geodezji i Gospodarki Nieruchomościami
Powiatowy Ośrodek Dokumentacji Geodezyjnej i Kartograficznej
23-200 Kraśnik ul. Kolejowa 6
NIP 715-15-40-927

2. Licencjobiorca:
CIOŁEK MATEUSZ
Kraśnik, ul. Hermana Gmeiner 3/4
23-210 KRAŚNIK LUBELSKI

POŚWIADCZAM TOŻSAMOŚĆ
TREŚCI MAPY Z ORYGINAŁEM
PROJEKTANT
mgr inż. Mateusz Ciołek
up. bud. LUB/0415/PWBD/15

WYKAZ WSPÓŁRZĘDNYCH:

NR	X [m]	Y [m]
A	5 652 031.80	7 580 913.69
B	5 6520 56.98	7 580 931.08
C	5 6521 19.56	7 580 971.20
D	5 6523 01.69	7 581 087.50
E	naw.	naw.

JEDNOSTKA PROJEKTOWA				
mgr inż. MATEUSZ CIOŁEK ul. Gmeiner 3/4 23-210 Kraśnik tel. 503 444 385 ciolek.mateusz@gmail.com				
ZESPÓŁ PROJEKTOWY				
FUNKCJA	SPECJALNOŚĆ	IMIĘ I NAZWISKO	NR UPRAWNIENI	PODPIS
Projektant	drogowa	mgr inż. Mateusz Ciołek	LUB/0415/PWBD/15	
Opracował	drogowa	inż. Marek Jarosz	---	
INWESTYCJA				
Inwestor	Gmina Urzędów ul. Rynek 26 23-250 Urzędów			
Nazwa obiektu budowlanego	Przebudowa drogi Gminnej 107060L (remont nakładki asfaltowej) i chodnika w m. Rankowskie			
Adres budowy	Rankowskie, droga 1070060L, 23-250 Urzędów			
RYSUNEK				
Stadium projektu	Projekt wykonawczy		data: 03.2017	skala: 1:500
Tytuł rysunku	Plan Sytuacyjny			nr rys: D-1
Prawa autorskie zastrzeżona, łączenie z prawem reprodukcji lub udostępniania osobom trzecim niniejszego rysunku lub jego części bez zgody Projektanta				