

Projekt Nr

z dnia 20 lipca 2017 r.

**UCHWAŁA NR XL/...../17
RADY MIEJSKIEJ W URZĘDOWIE**

z dnia 28 lipca 2017 r.

**w sprawie przystąpienia do sporządzenia miejscowego planu zagospodarowania przestrzennego
Gminy Urzędów dla wybranych działek ewidencyjnych**

Na podstawie art. 18 ust. 2 pkt. 5 ustawy z dnia 8 marca 1990 r. o samorządzie gminnym (Dz.U. 2016 r. poz. 446 z późn. zm.) oraz art. 14 ust. 1 i 2 ustawy z dnia 27 marca 2007 r. o planowaniu i zagospodarowaniu przestrzennym (Dz.U. 2017 r. poz. 1073) - Rada Miejska w Urzędowie uchwala, co następuje:

§ 1.

Przystępuje się do sporządzenia: „miejscowego planu zagospodarowania przestrzennego Gminy Urzędów dla wybranych działek ewidencyjnych”.

§ 2.

Integralną częścią uchwały są załączniki graficzne od nr 1 do nr 18, przedstawiające granice obszarów objętych planem.

§ 3.

Wykonanie uchwały powierza się Burmistrzowi Urzędowa.

§ 4.

Uchwała wchodzi w życie z dniem podjęcia.

Przewodniczący Rady
Miejskiej w Urzędowie

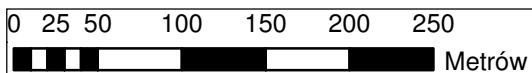
Marek Przywara

Załącznik nr 1 - obręb Boby Wieś
od Uchwały Nr Rady Miejskiej w Urzędzie z dnia

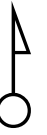


LEGENDA



- - - - - obszary opracowania
- - - - - granica obrębu

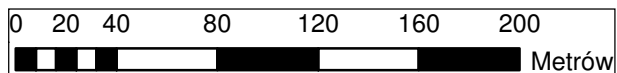


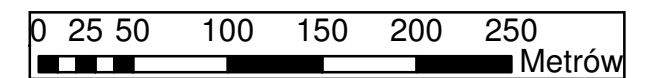
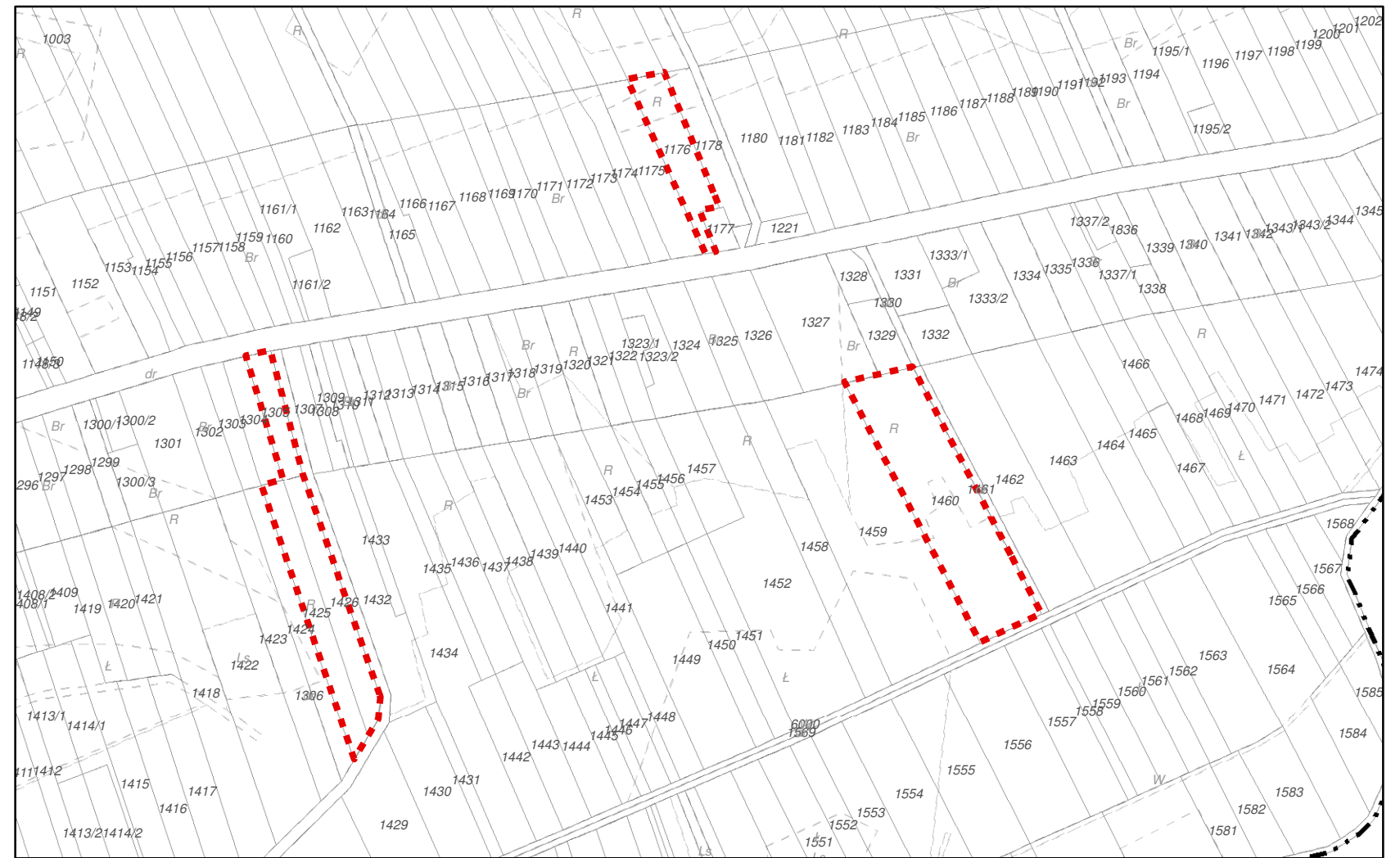
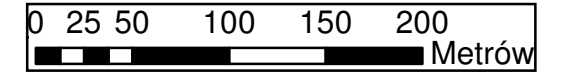
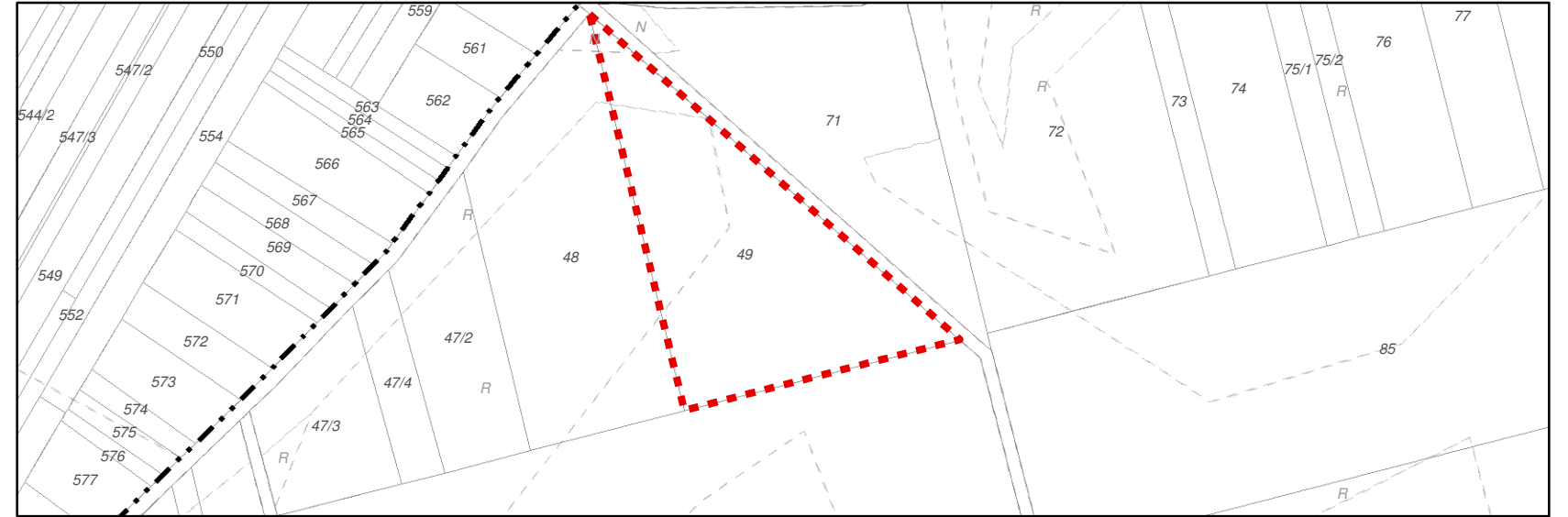
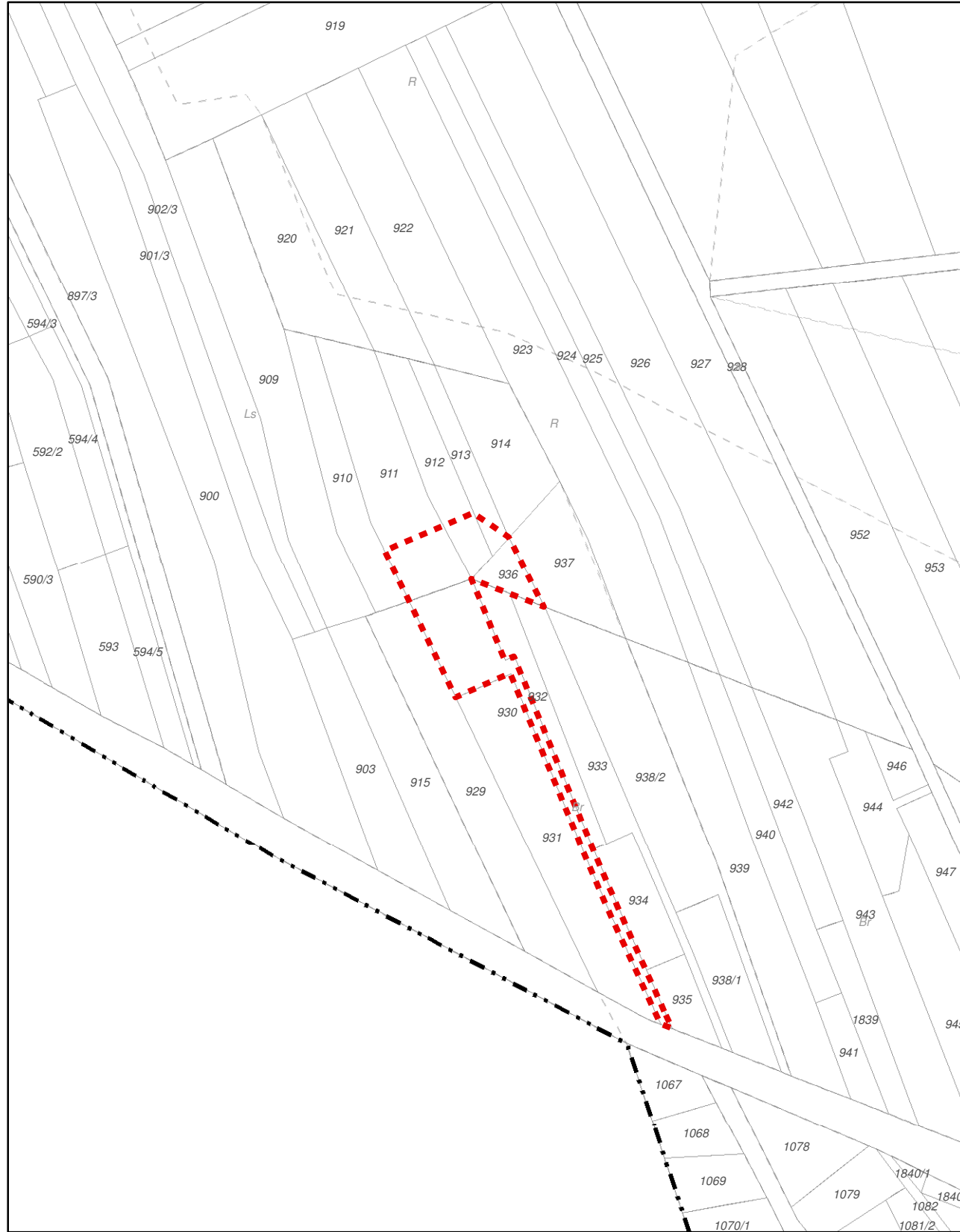
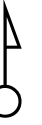
Załącznik nr 2 - obręb Boby Kolonia
od Uchwały Nr Rady Miejskiej w Urzędzie z dnia



LEGENDA

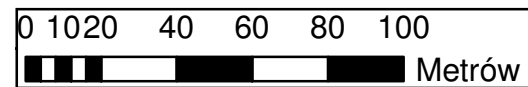
-  obszary opracowania
-  granica obrębu





LEGENDA

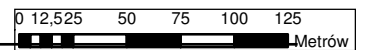
- obszary opracowania
- . - . granica obrębu





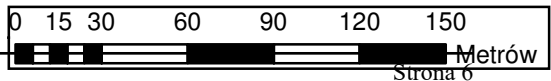
LEGENDA

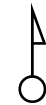
- ■ ■ obszary opracowania
- - - granica obrębu





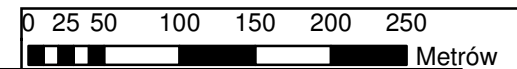
LEGENDA
- - - - - obszar opracowania



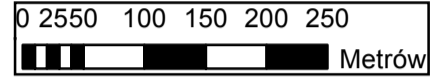
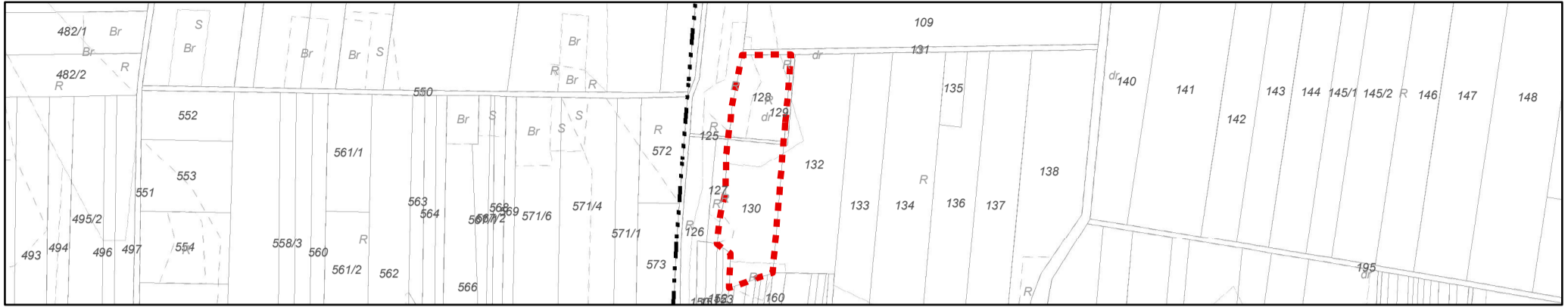
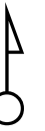


LEGENDA

----- obszary opracowania

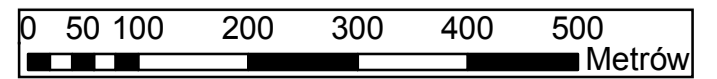


Załącznik nr 7 - obręb Mikuszewskie
 od Uchwały Nr Rady Miejskiej w Urzędzie z dnia



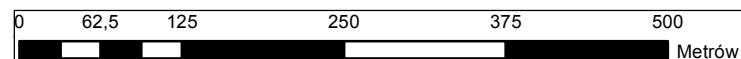
LEGENDA

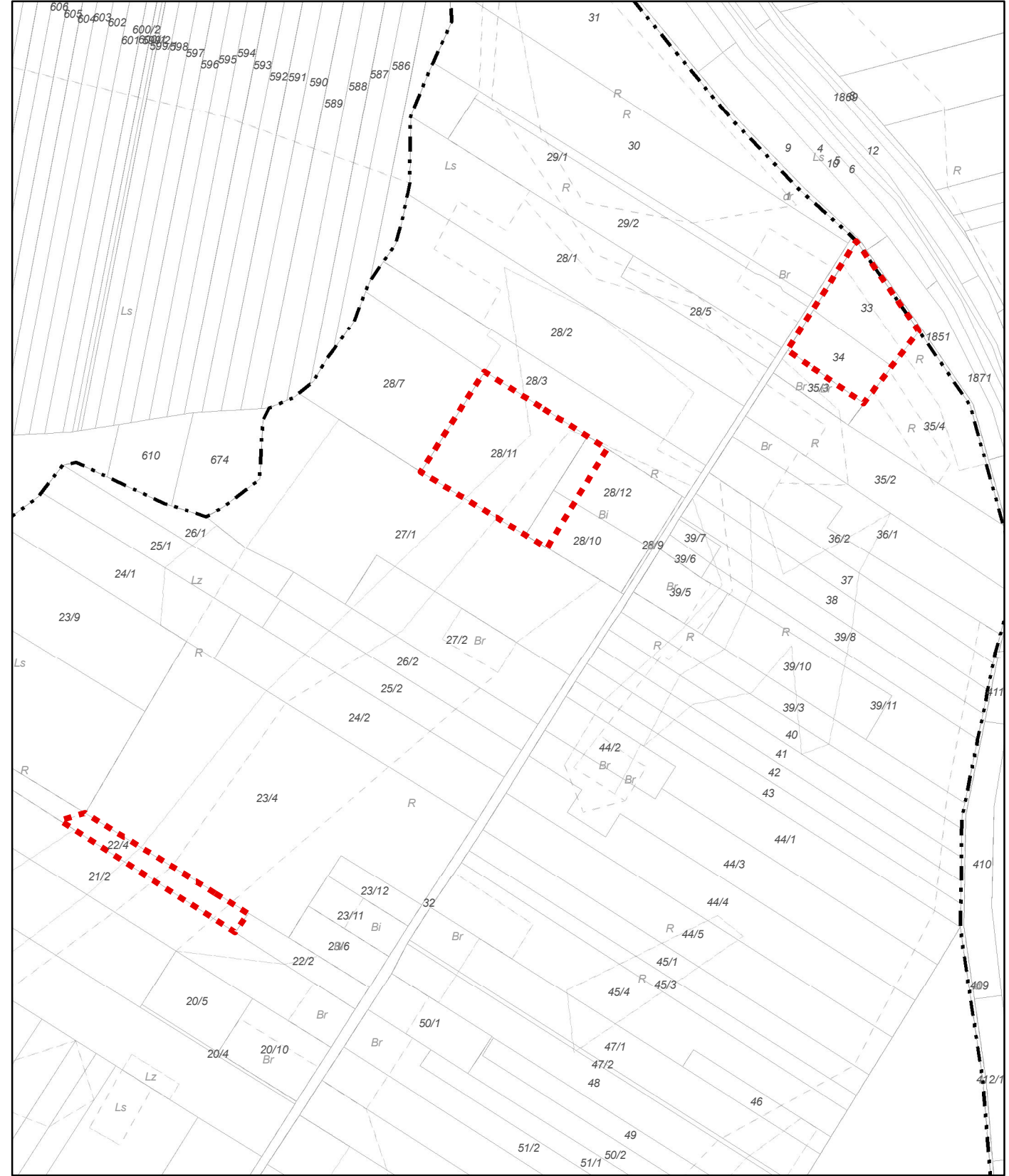
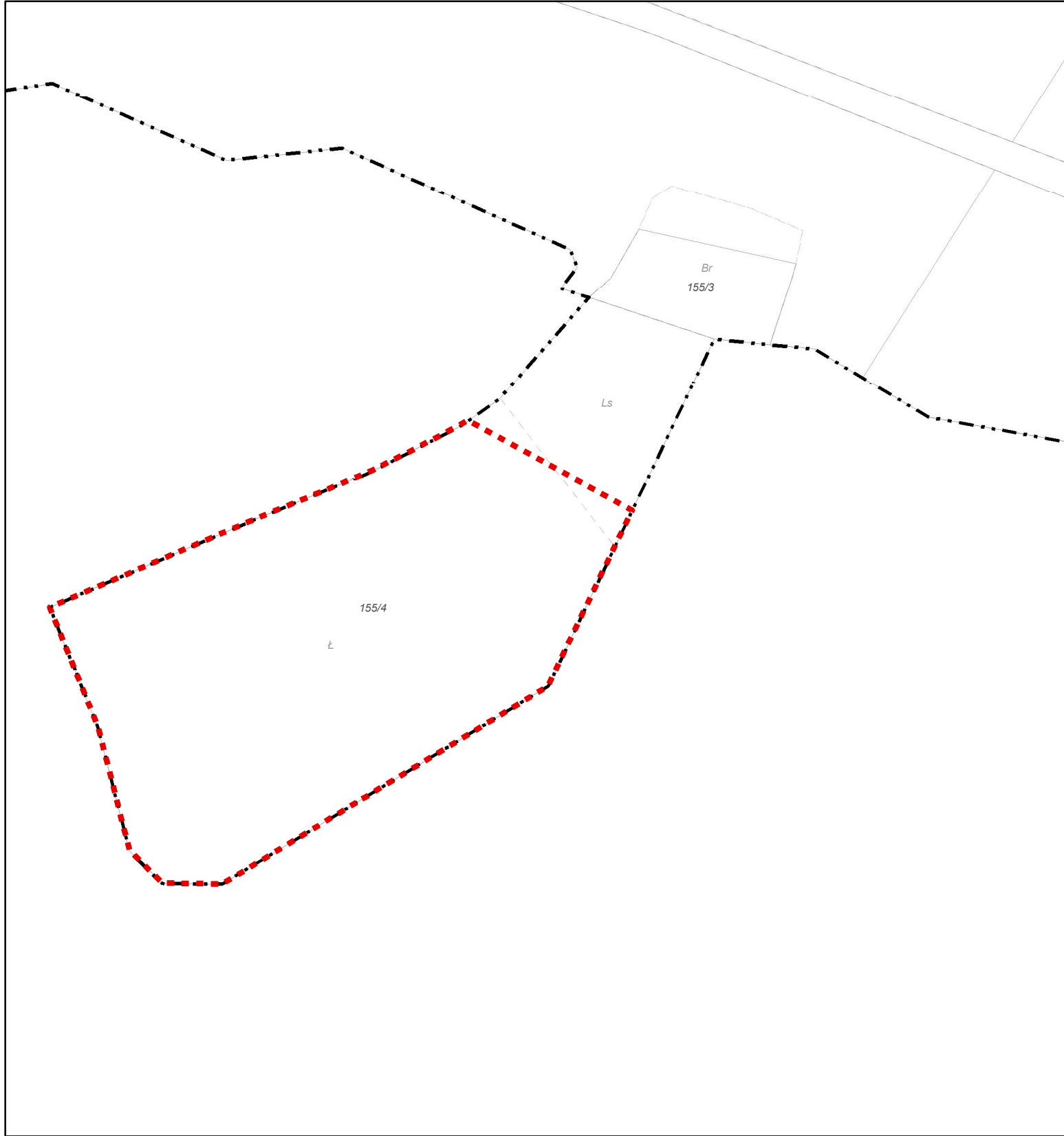
- - - - - obszary opracowania
- granica obrębu





- LEGENDA**
- - - - - obszar opracowania
 - - - - - granica obrębu

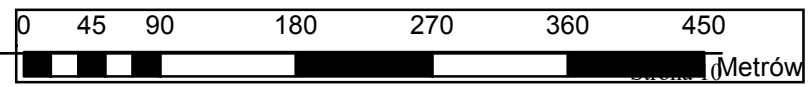
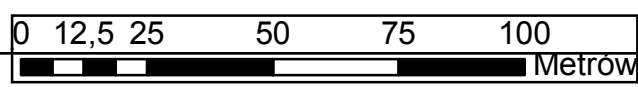


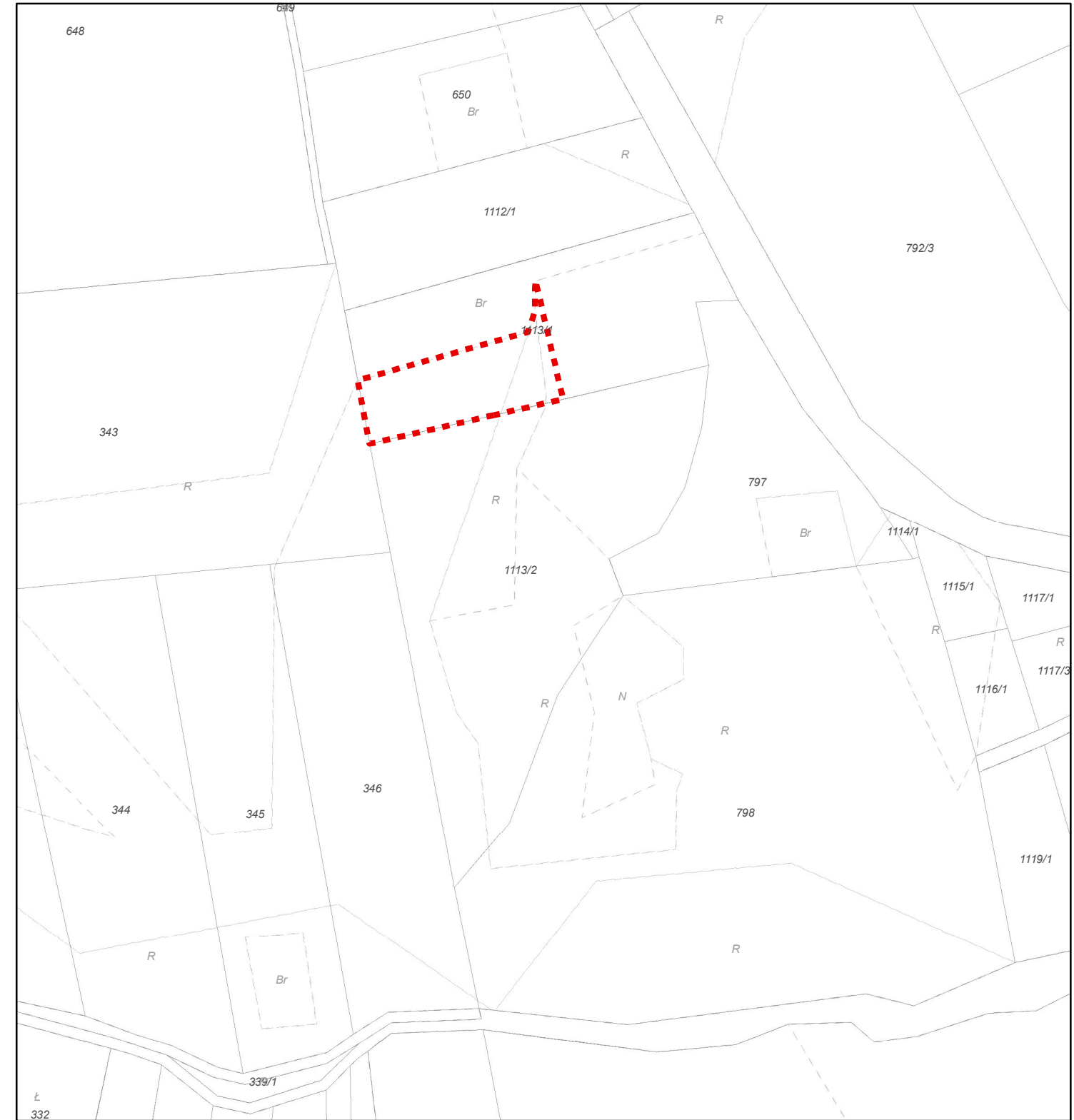


LEGENDA

----- obszary opracowania

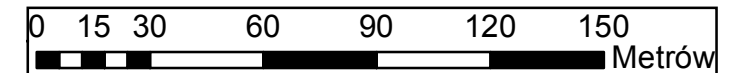
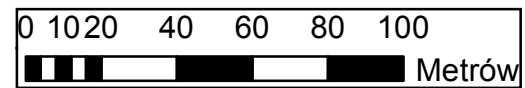
-.-.-.- granica obrębu

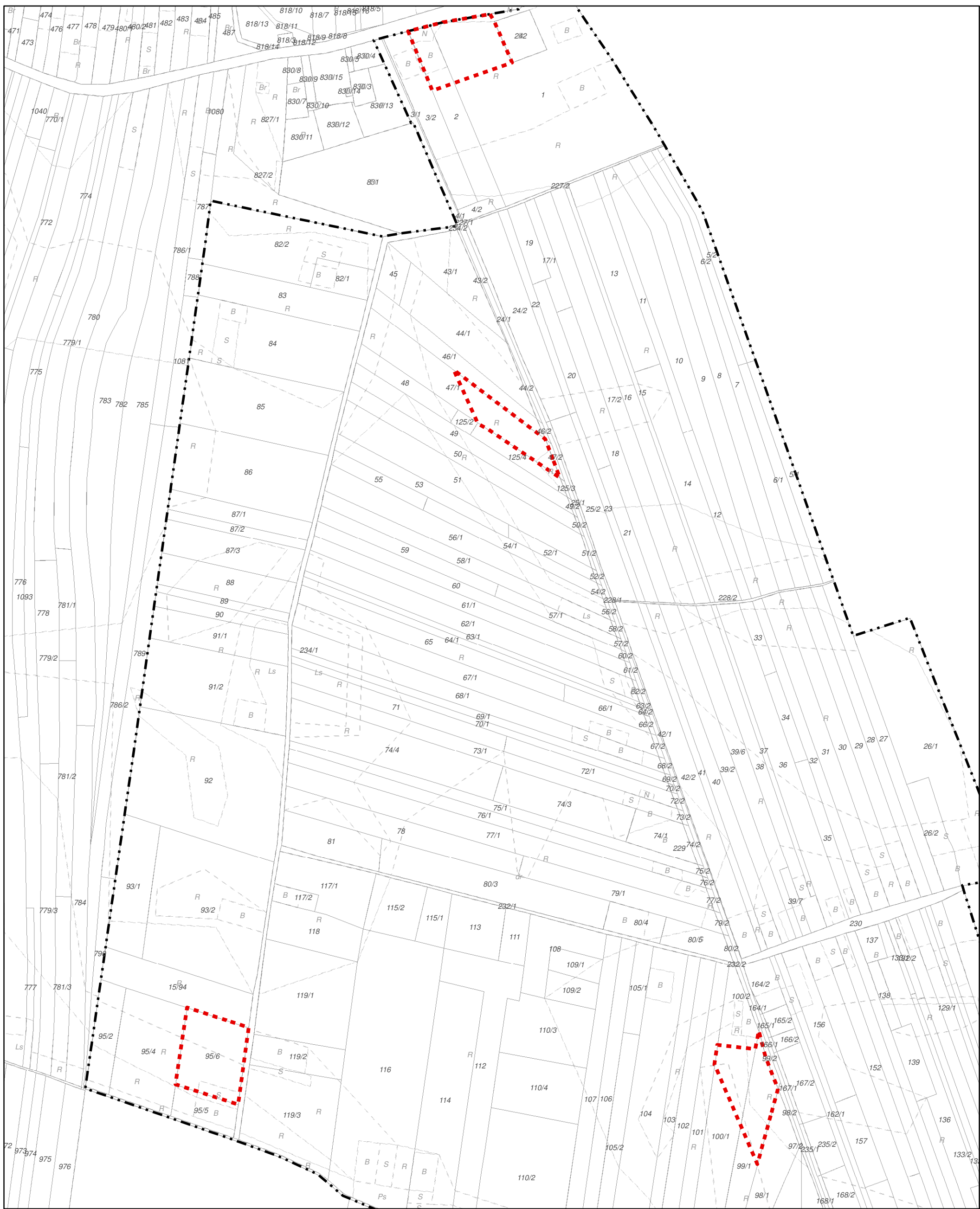




LEGENDA

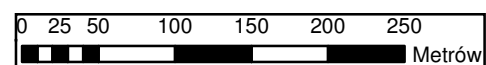
- obszary opracowania
- granica obrębu

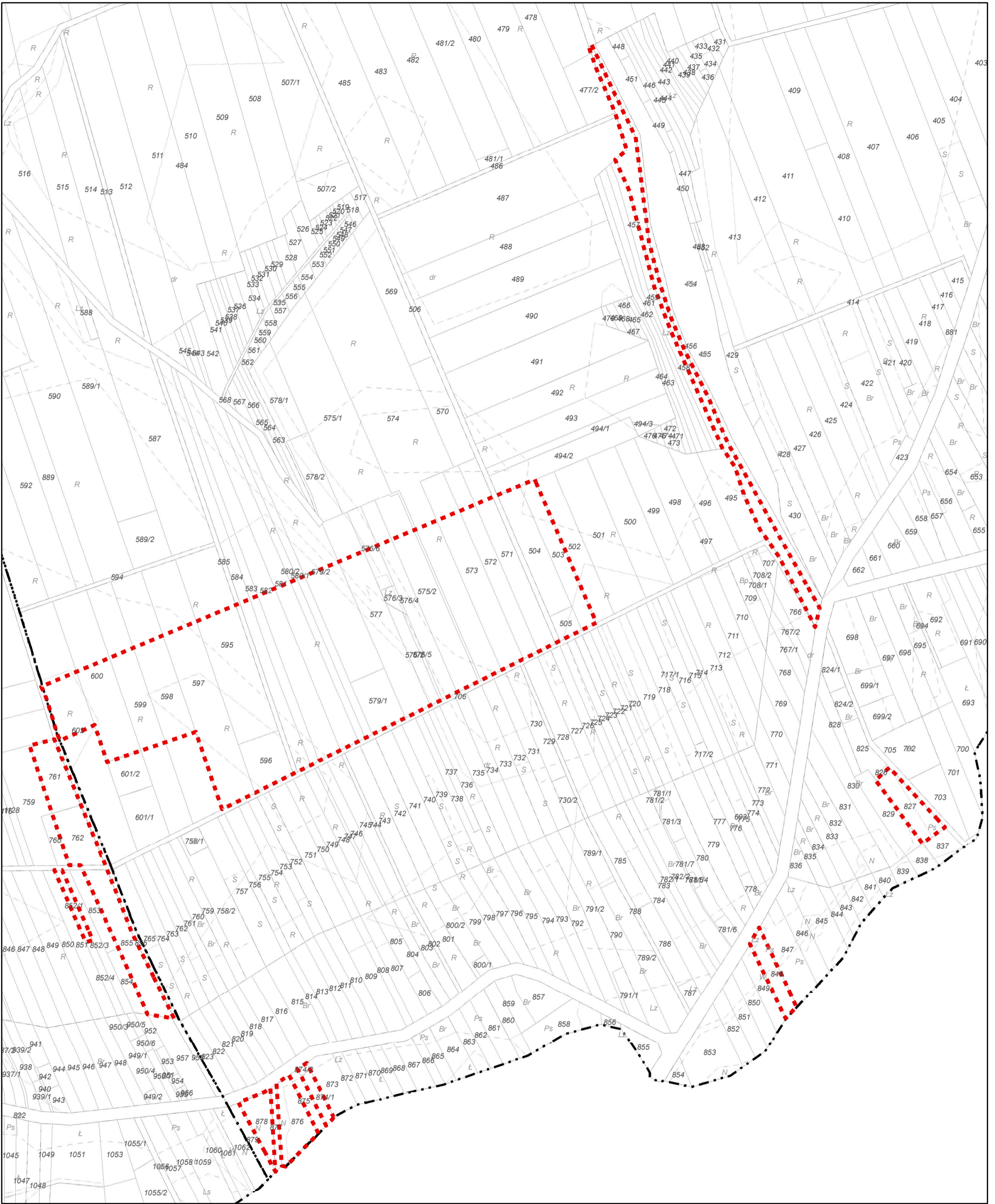




LEGENDA

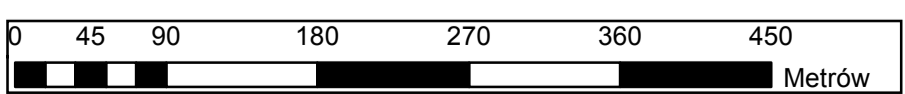
- obszary opracowania
- . - . granica obrębu

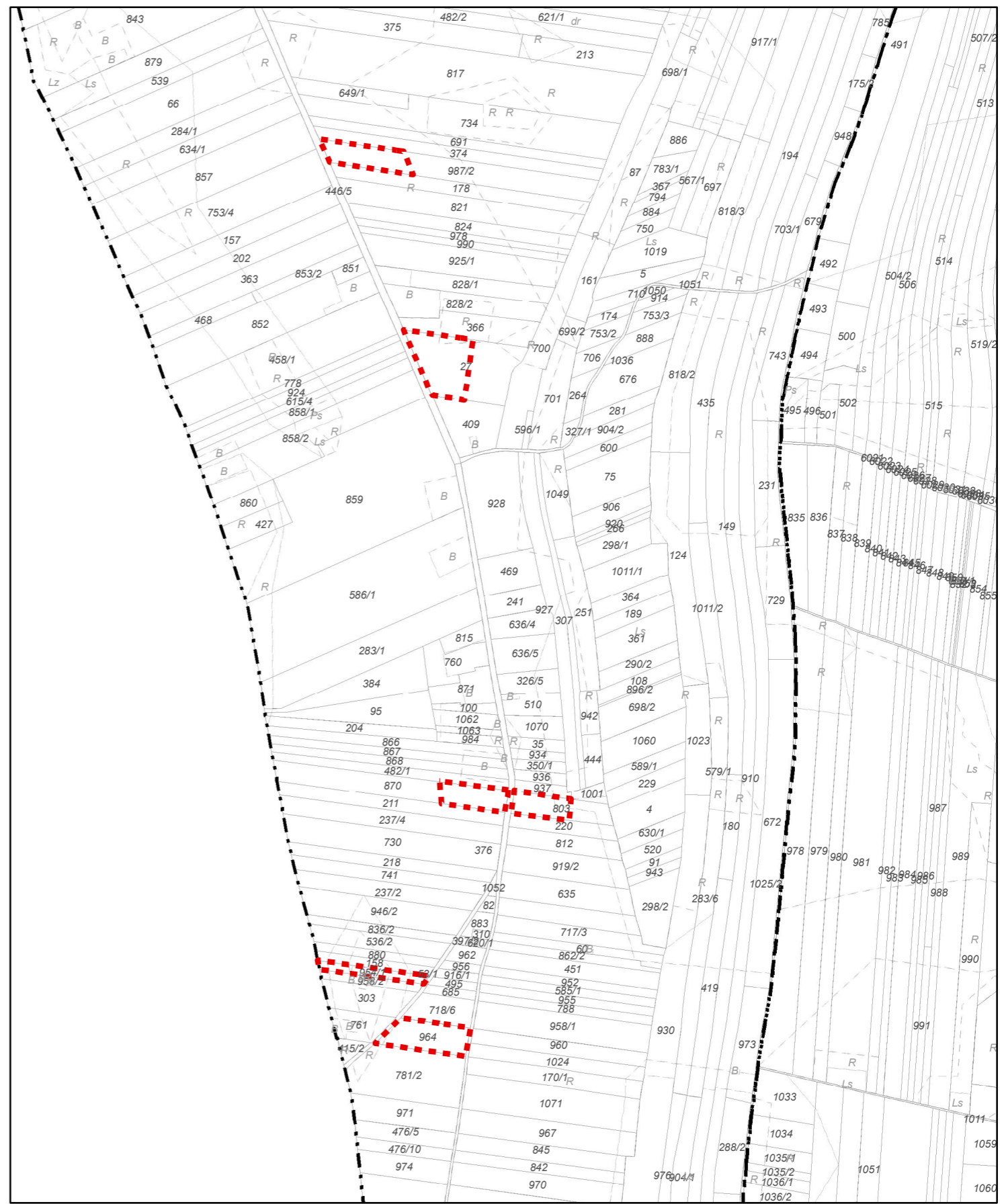




LEGENDA

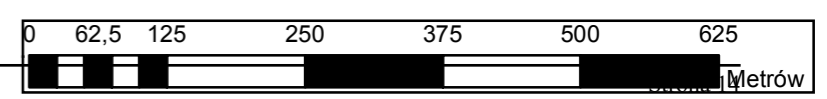
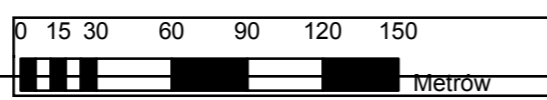
- obszar objęty zmianą Studium
- · - · - granica obrębu

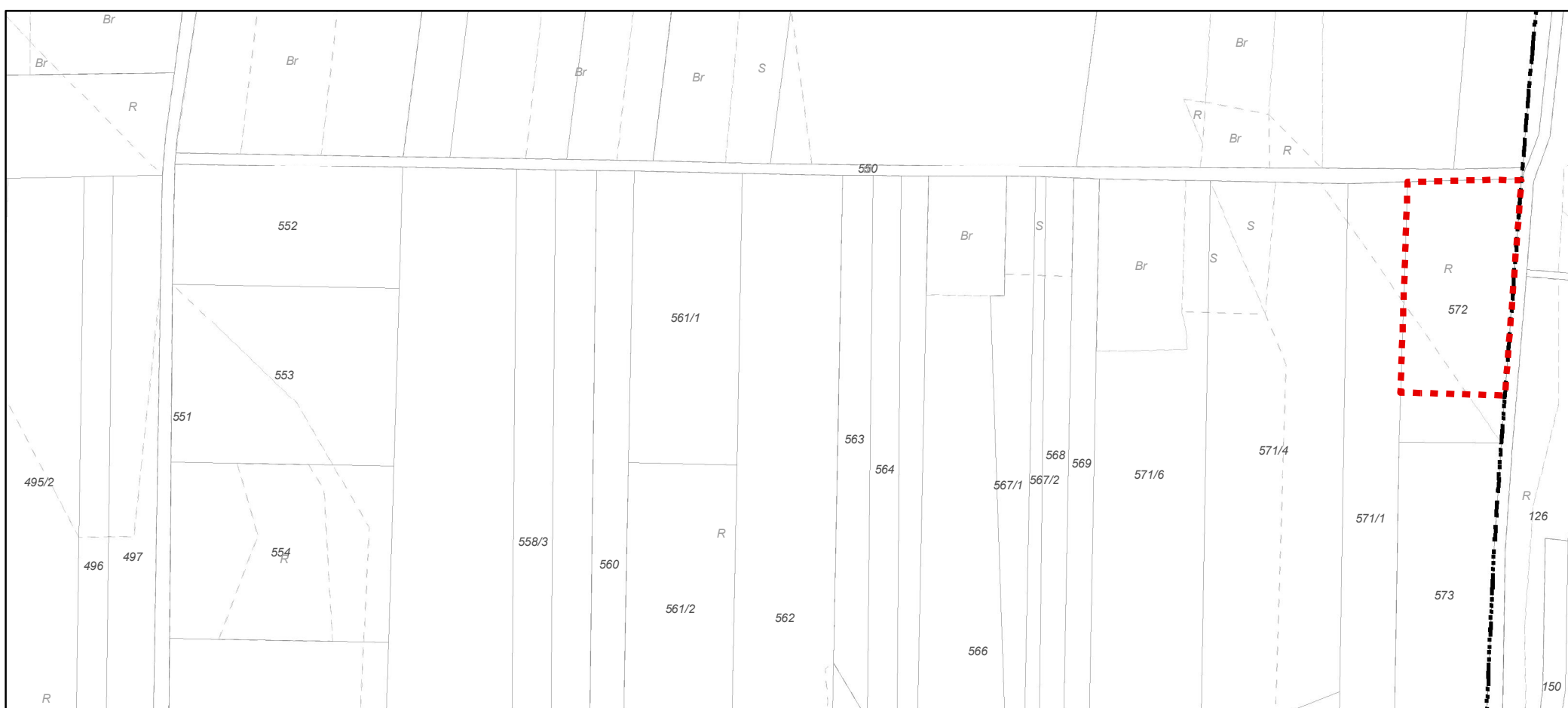
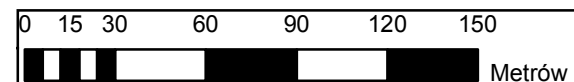
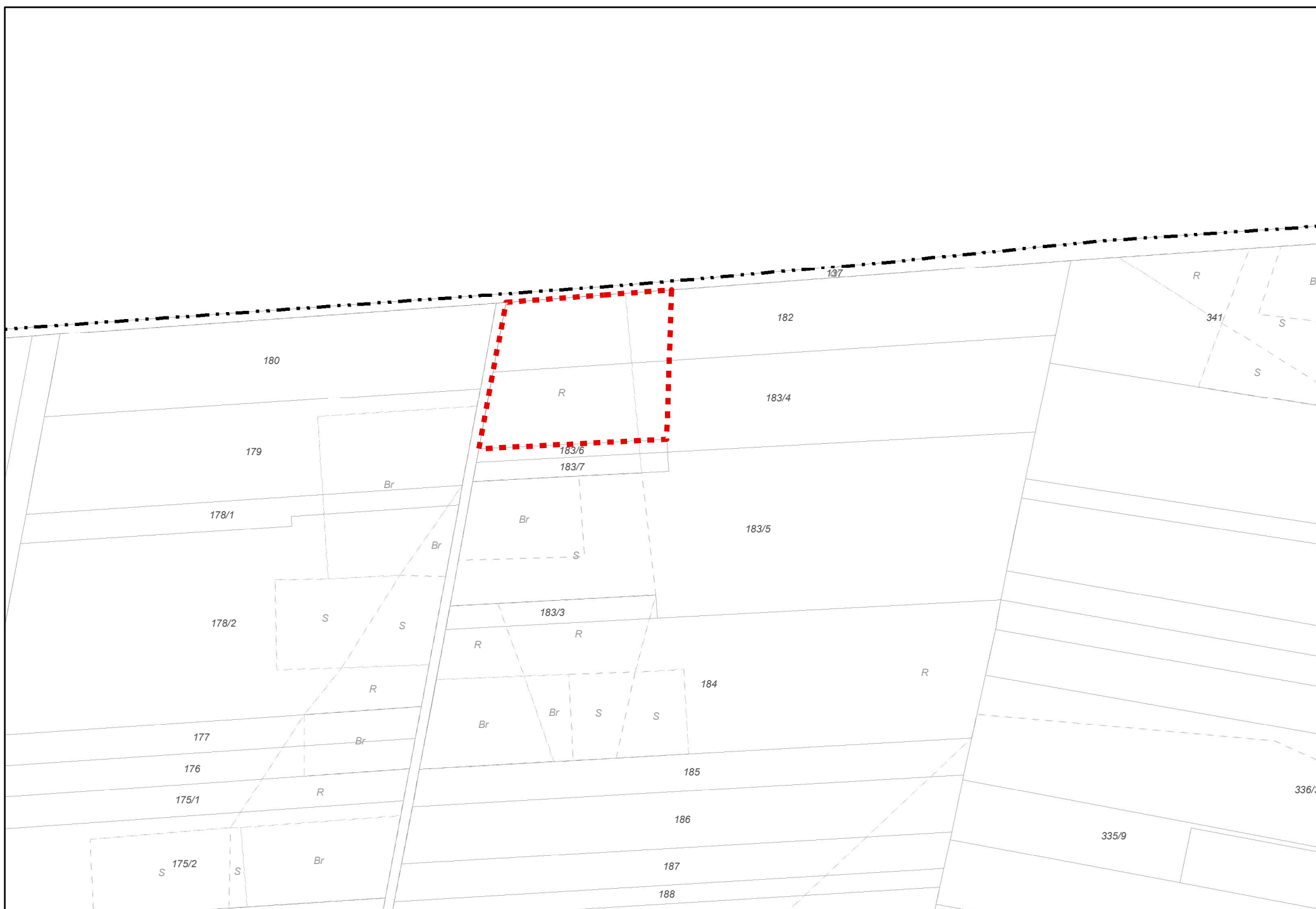




LEGENDA

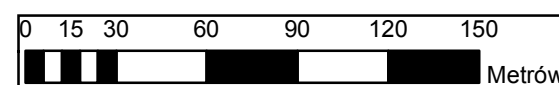
- - - - - obszary opracowania
- granica obrębu

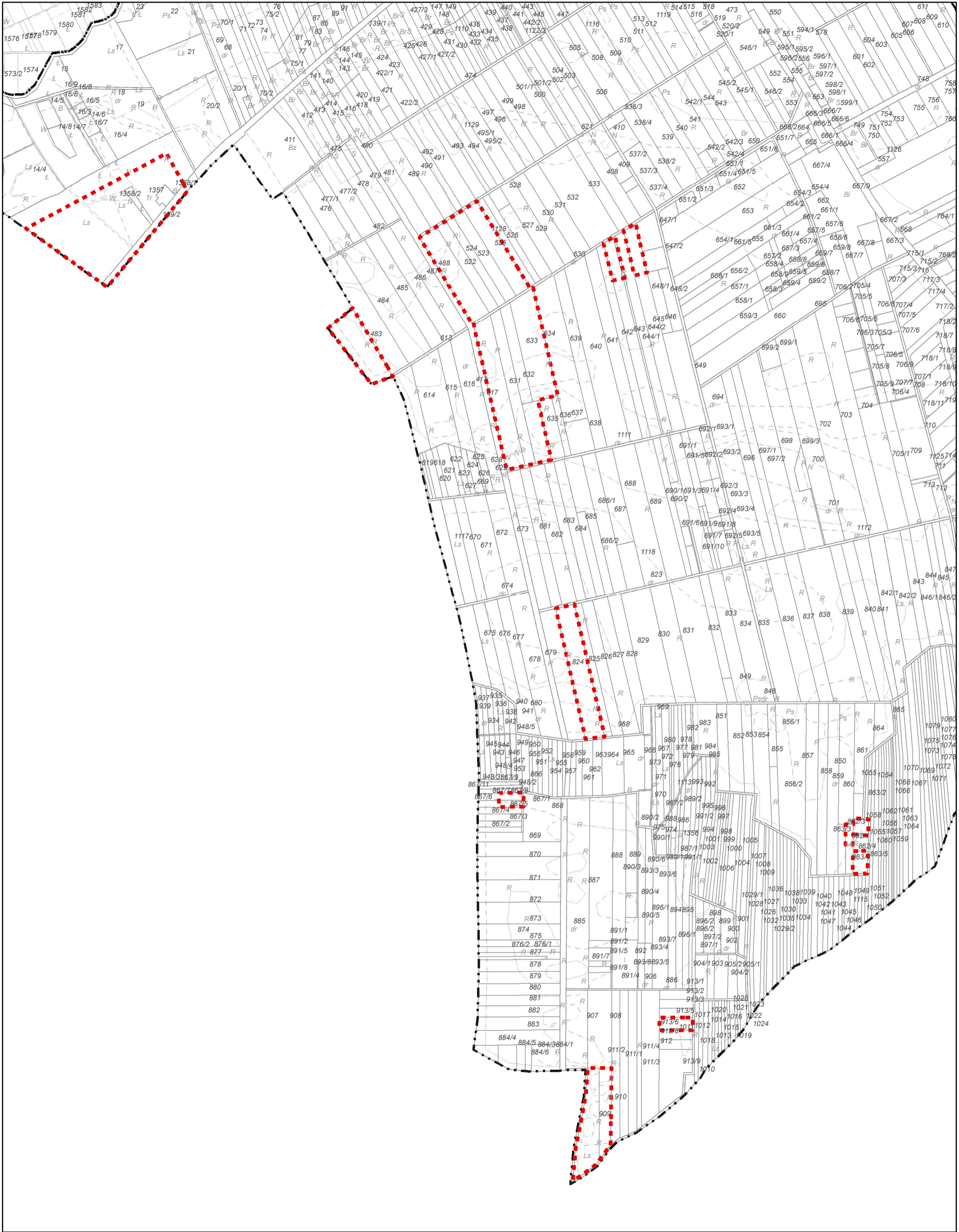




LEGENDA

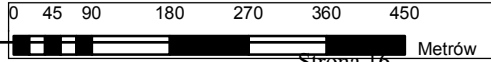
- obszar objęty zmianą Studium
- - - granica obrębu

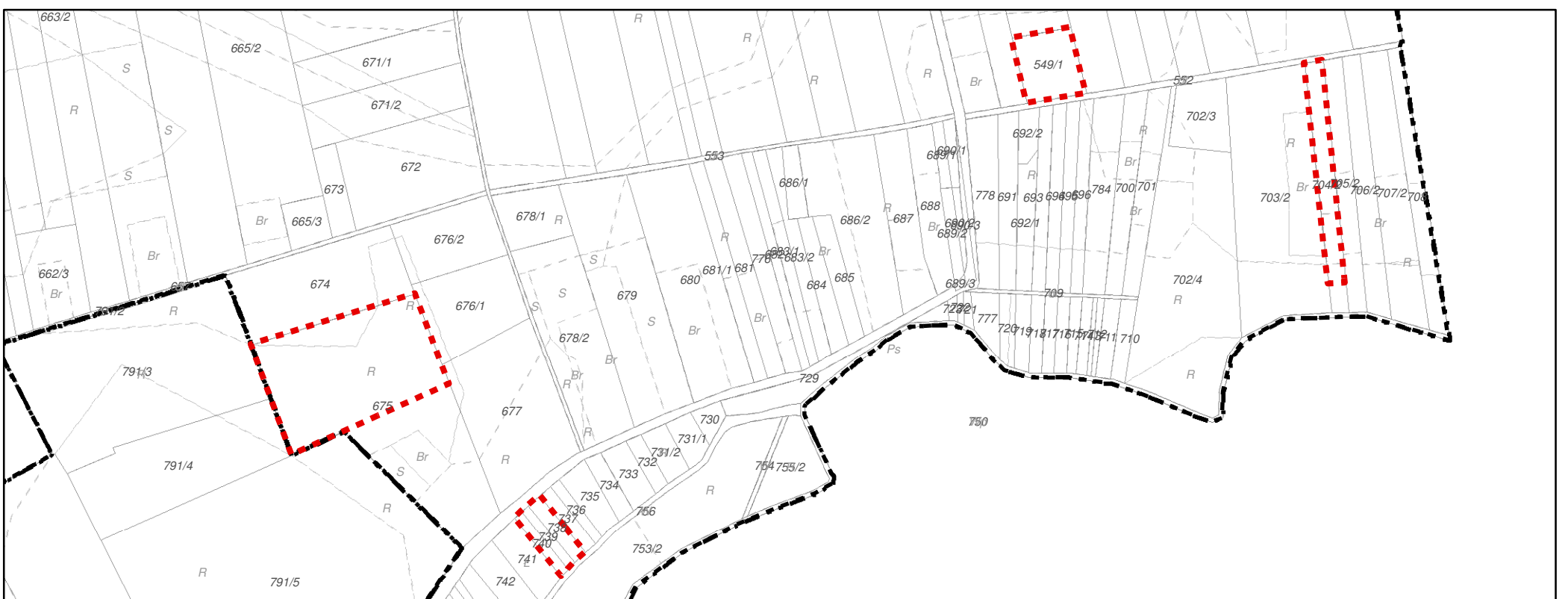
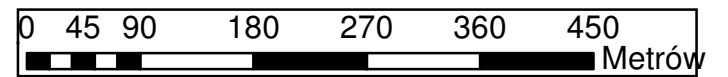
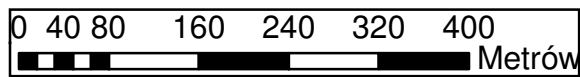
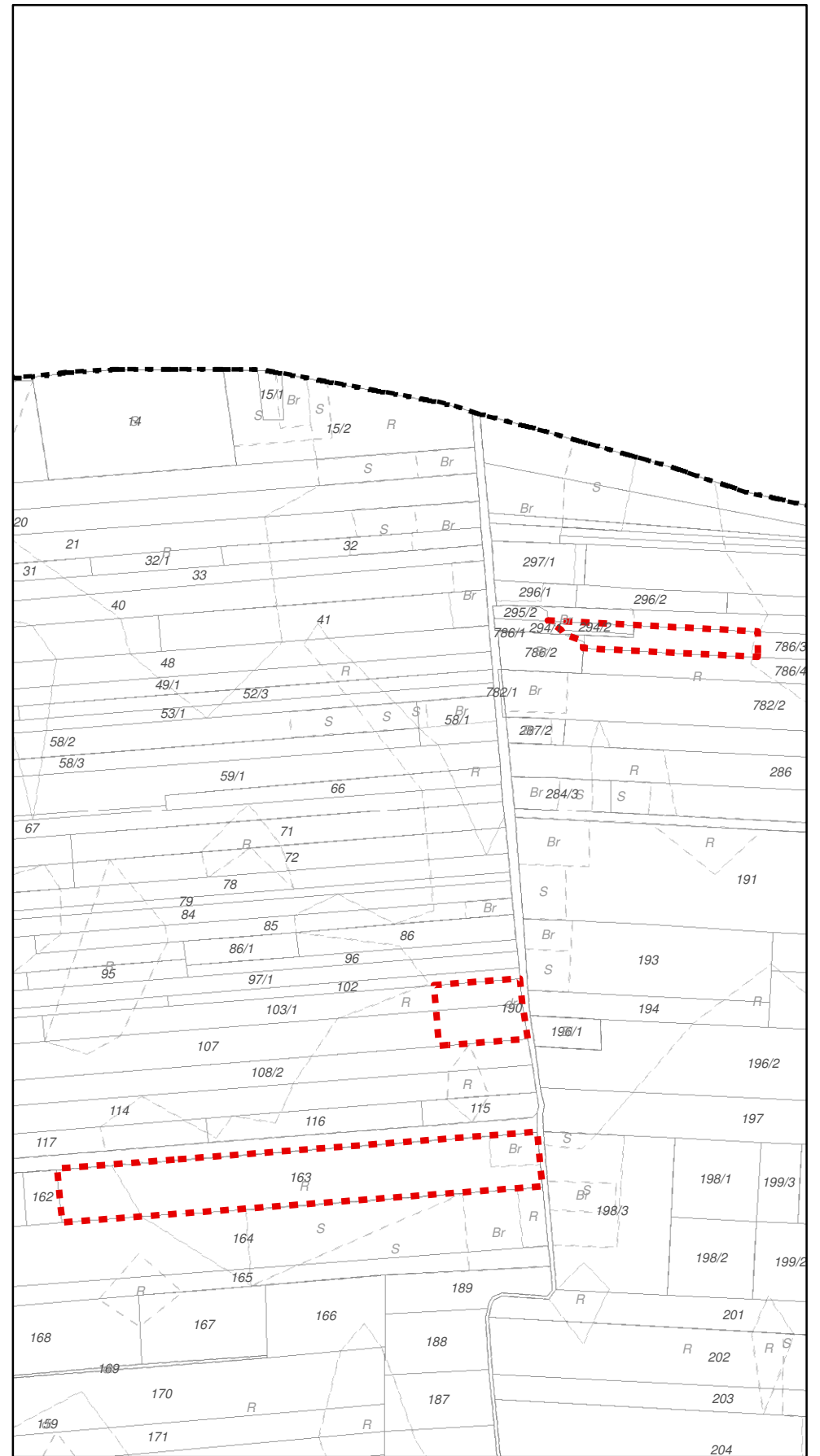
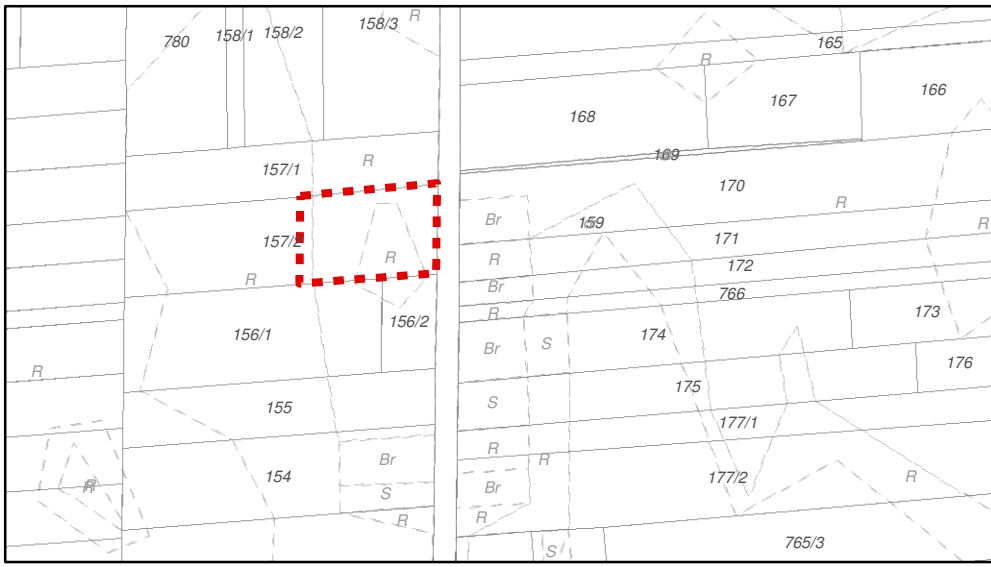




LEGENDA

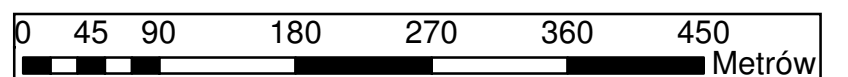
- obszary opracowania
- granica obrebu

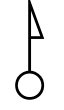




LEGENDA

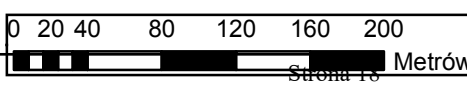
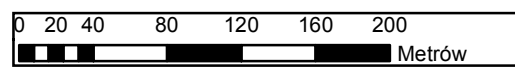
- obszary opracowania
- - - granica obrębu

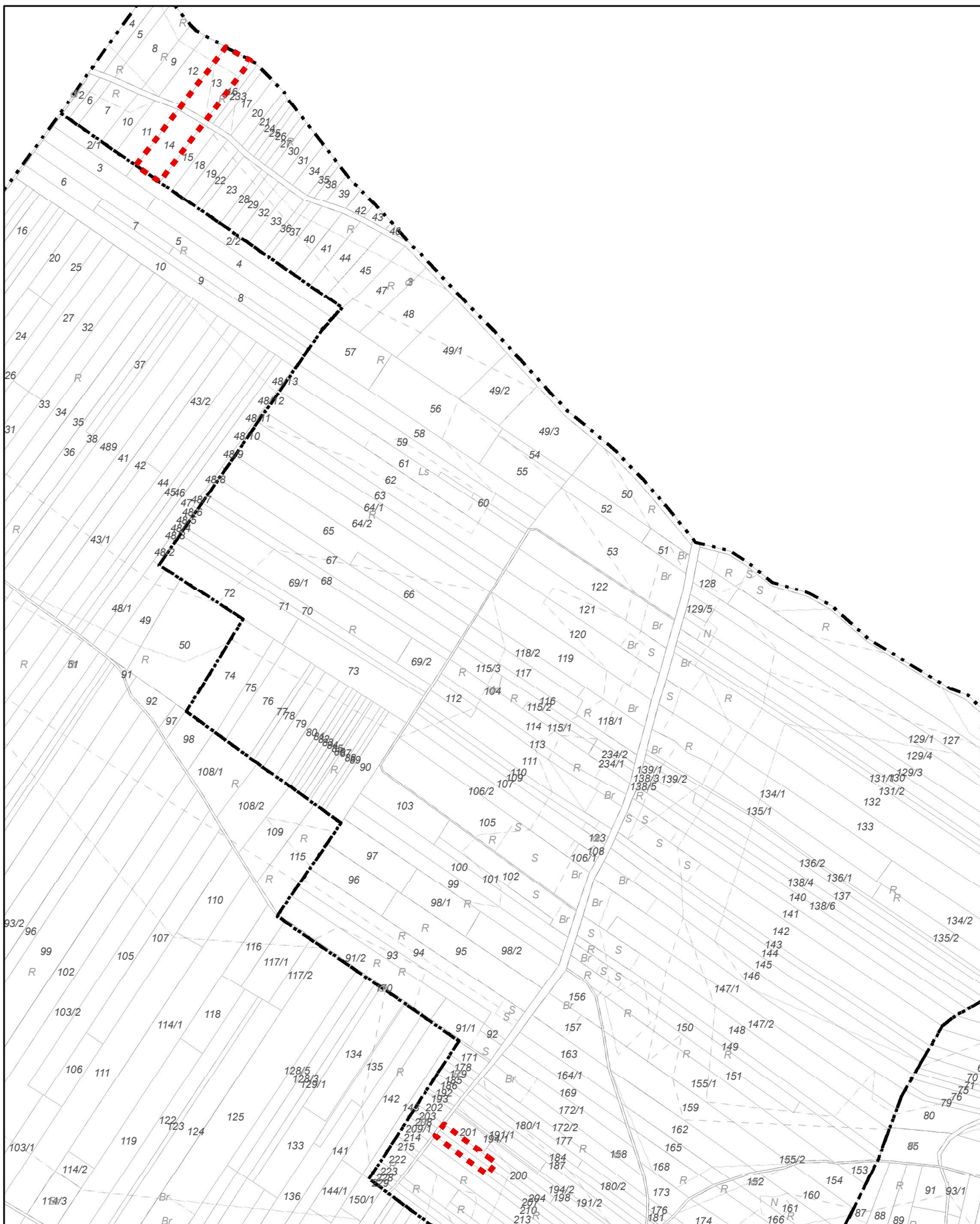




LEGENDA

- obszar opracowania
- - - granica obrębu

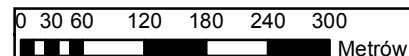




LEGENDA

--- obszary opracowania

--- granica obrębu



Uzasadnienie

Rada Miejska w Urzędowie podjęła uchwałę w sprawie przystąpienia do sporządzenia VI zmiany Studium uwarunkowań i kierunków zagospodarowania przestrzennego Gminy Urzędów dla wybranych działek ewidencyjnych w celu dokonania zmiany przeznaczenia obszarów objętych zmianą w obowiązującym dokumencie.

Zasadnym jest wprowadzenia równoległych zmian również w obowiązujących planach miejscowych.

Tereny objęte planem zlokalizowane są w obrębach ewidencyjnych: Boby Wieś, Boby Kolonia, Bęczyn, Góry, Leszczyna, Kozarów, Mikuszewskie, Moniaki, Natalin, Popkowice, Popkowice Książę, Rankowskie, Skorczyce, Wierzbica, Wodna, Zadworze, Zakościelne i Majdan Bobowski, planuje się je przeznaczyć po zabudowę jednorodzinną, zabudowę zagrodową, dolesienia, usługi oraz tereny przemysłowo-usługowe.

W związku z powyższym podjęcie Uchwały uznaje się za w pełni uzasadnione.