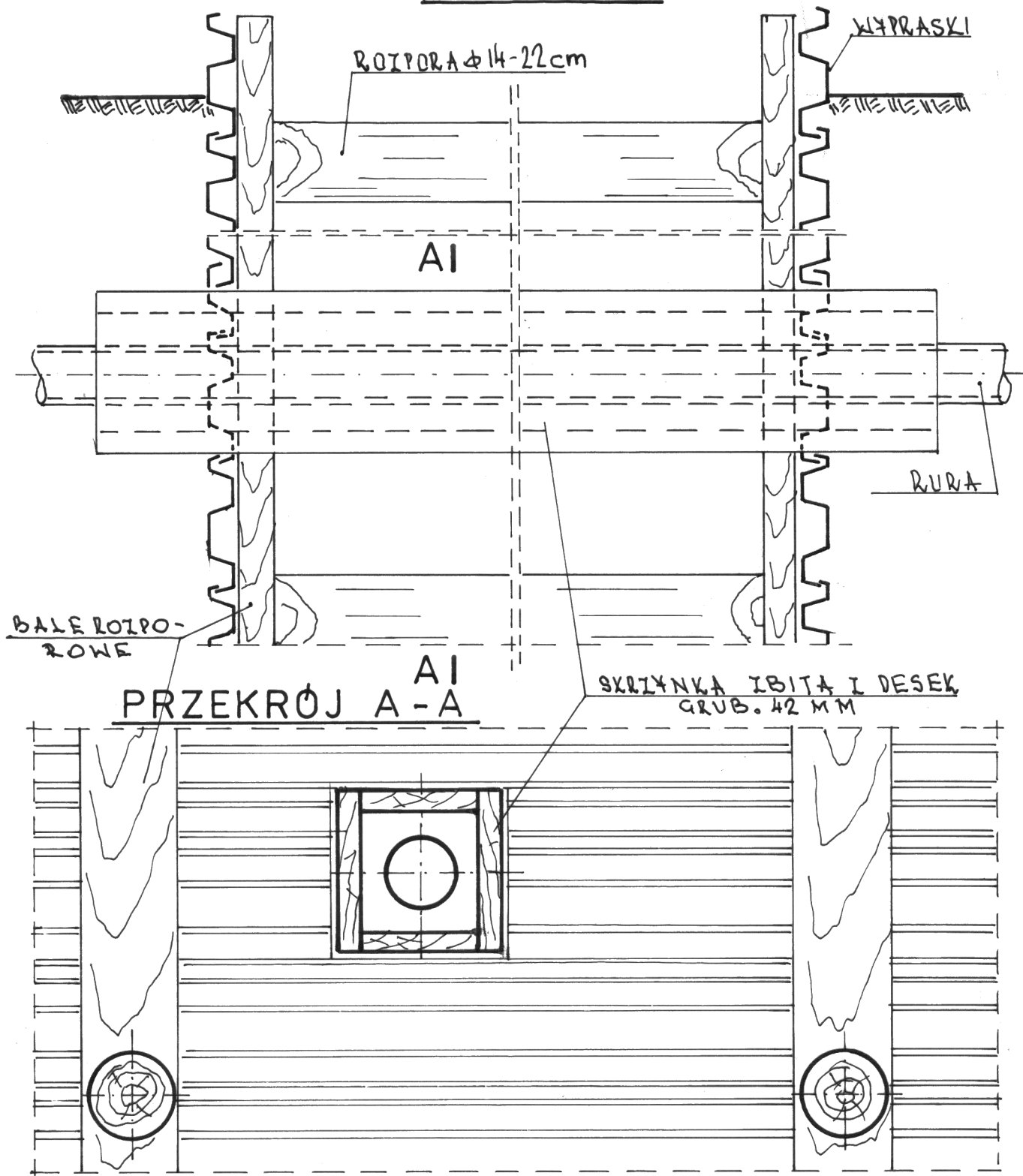


# ZABEZPIECZENIE RURY GAZOWEJ; KANALIZACYJNEJ LUB WODOCIĄGOWEJ

$\varnothing \leq 100 \text{ MM}$



**UWAGA:** PO UŁOŻENIU KANAŁU - KOLIZJĘ  
"PODBIĆ" PIASKIEM - I ABIEZPIECIE -  
NIE ZDEMONTOWAĆ