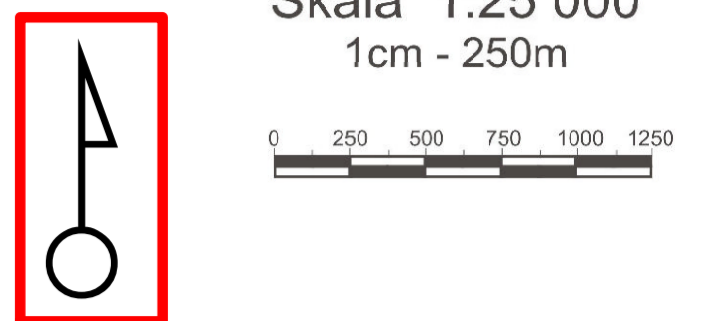


STUDIUM UWARUNKOWAŃ I KIERUNKÓW ZAGOSPODAROWANIA PRZESTRZENNEGO GMINY URZĘDÓW

VI zmiana Studium uwarunkowań i kierunków zagospodarowania przestrzennego Gminy Urzędów dla wybranych działek ewidencyjnych

RYSUNEK UJEDNOLICONY

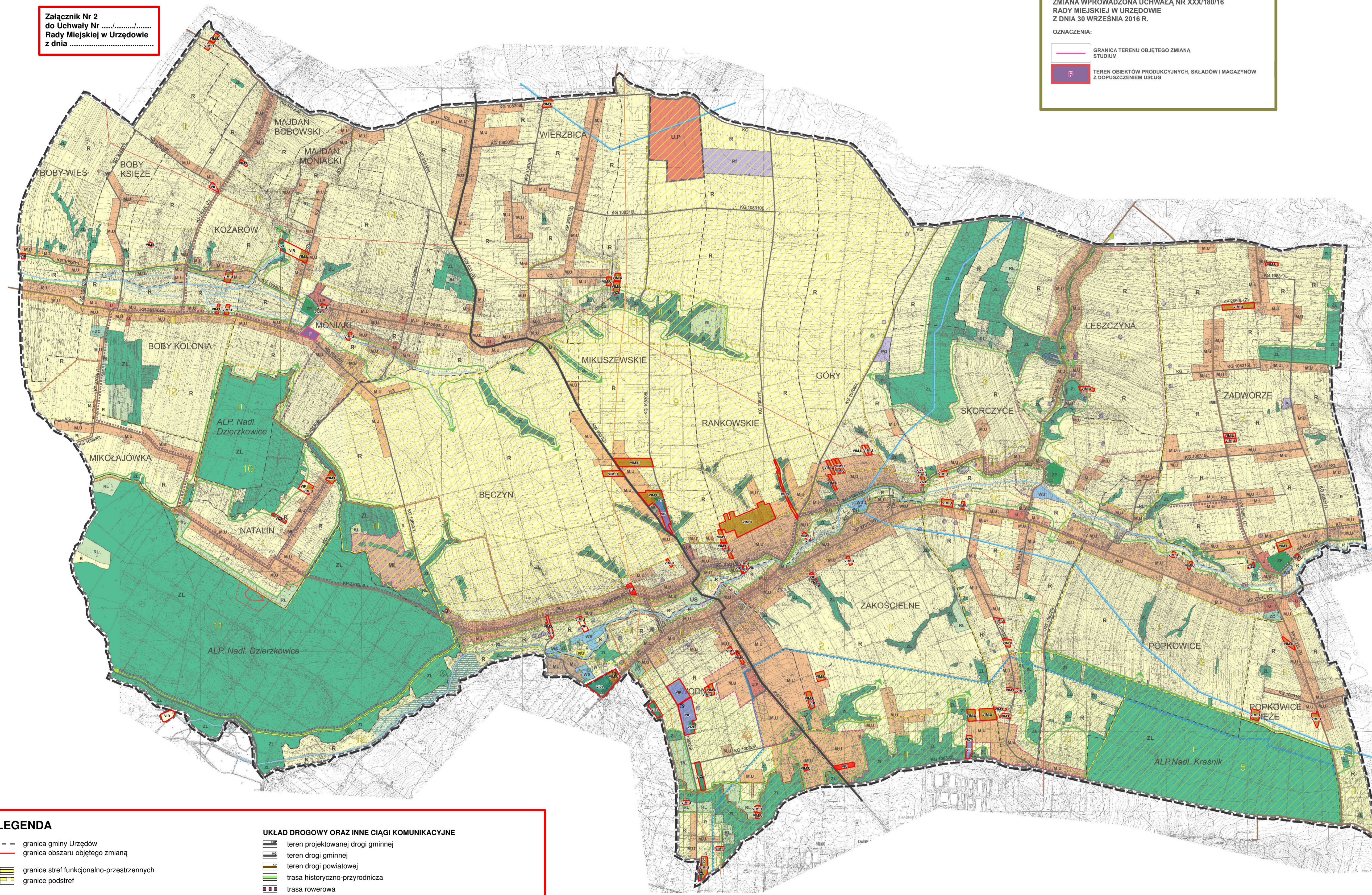
Skala 1:25 000
1cm - 250m



Załącznik Nr 2 do uchwały Nr XXX/180/16 Rady Miejskiej w Urzędowie z dnia 30 września 2016 r.

Załącznik Nr 2 do Uchwały Nr Rady Miejskiej w Urzędowie z dnia

ZMIANA WPROWADZONA UCHWAŁĄ NR XXX/180/16 RADY MIEJSKIEJ W URZĘDOWIE Z DNIA 30 WRZEŚNIA 2016 R.
OZNACZENIA:
GRANICA TERENU OBJĘTEGO ZMIANĄ STUDIUM
TERENY OBJĘTE PROJEKTYMI WYKONANymi Z DOPUSZCZENIEM USŁUG



OZNACZENIA OGÓLNE

- granica gminy
- granice sołectw
- granice stref funkcjonalno-przestrzennych
- granice podstref

FUNKCJE TERENÓW

- M,U** tereny zabudowy zagrodowej, mieszkaniowej jednorodzinnej oraz zabudowy usługowej
- ML** tereny zabudowy letniskowej
- U** tereny zabudowy usługowej
- US** tereny usług sportu i rekreacji
- U,P** tereny zabudowy usługowej i produkcyjnej
- P** tereny obiektów produkcyjnych, składów i magazynów
- Pf** tereny obiektów produkcyjnych - farma fotowoltaiczna wraz ze strefą ochronną
- PG** tereny i obszary górnicze
- WS** tereny wód powierzchniowych śródlądowych
- RU** tereny obsługi produkcji w gospodarstwach rolnych, hodowlanych, ogrodniczych oraz gospodarstwach leśnych i rybactkich

TERENY ROLNE I ZIELONE

- ZL** tereny lasów
- RL** tereny zalesień
- ZP** tereny zieleni urządzonej
- ZC** tereny cmentarzy
- R** tereny rolnicze

OCHRONA I KSZTAŁTOWANIE ŚRODOWISKA PRZYRODNICZEGO

- rezerwat przyrody "Natalin" / projektowane powiększenie
- Krańnicki Obszar Chronionego Krajobrazu
- zespół przyrodniczo-krajobrazowy /projektowany/
- pomnik przyrody "Marcin"
- pomniki przyrody - pojedyncze drzewa, źródło /projektowane/
- "zielony pierścień" wokół Kraśnika
- strefa ochronna ujęcia wody
- obszary ochronne zlewni wód powierzchniowych /proponowane/
- strefa otwartego krajobrazu rolniczego
- Przyrodniczy System Gminy /PSG/
- kierunki powiązań ekologicznych
- źródła
- retencja powierzchniowa - zbiornik wodny jedno- lub wielofunkcyjny /projektowany/

OCHRONA ŚRODOWISKA KULTUROWEGO

- strefa ścisłej ochrony konserwatorskiej
- strefa pośredniej ochrony konserwatorskiej
- strefa ochrony układu urbanistycznego
- cmentarz żydowski
- stanowiska archeologiczne

INFRASTRUKTURA TECHNICZNA

- W** tereny urządzeń zaopatrzenia w wodę
- K** tereny urządzeń kanalizacyjnych
- gazociąg wysokiego ciśnienia
- linie elektroenergetyczne wysokiego napięcia
- stacja bazowa telefonii komórkowej

UKŁAD KOMUNIKACYJNY

- tereny dróg wojewódzkich
- tereny dróg powiatowych
- tereny dróg gminnych
- trasa historyczno-przyrodnicza
- trasa rowerowa

INNE OZNACZENIA

- tereny przestrzeni publicznej
- obszary wskazane do sporządzenia miejscowych planów zagospodarowania przestrzennego

LEGENDA

- granica gminy Urzędów
- granica obszaru objętego zmianą
- granice stref funkcjonalno-przestrzennych
- granice podstref

DOMINUJĄCE SPOSOBY ZAGOSPODAROWANIA TERENU (projektowane)

- obszary zabudowy zagrodowej, mieszkaniowej jednorodzinnej oraz zabudowy usługowej
- obszary zabudowy zagrodowej, mieszkaniowej jednorodzinnej oraz zabudowy usługowej
- obszary usług
- obszary usług sportu i rekreacji
- obszary rolnicze
- obszary obiektów produkcyjnych, składów i magazynów
- obszary lasów
- obszary zieleni urządzonej
- obszary zieleni parkowej
- obszary infrastruktury technicznej - elektroenergetyka
- obszary wskazane do sporządzenia miejscowych planów zagospodarowania przestrzennego

UKŁAD DROGOWY ORAZ INNE CIĄGI KOMUNIKACYJNE

- teren projektowanej drogi gminnej
- teren drogi gminnej
- teren drogi powiatowej
- trasa historyczno-przyrodnicza
- trasa rowerowa

INFRASTRUKTURA TECHNICZNA

- gazociąg średniego ciśnienia wraz ze strefą kontrolowaną 1 m od osi rury
- linia elektroenergetyczna wysokiego napięcia

UWARUNKOWANIA KULTUROWE

- strefa ścisłej ochrony konserwatorskiej
- strefa pośredniej ochrony konserwatorskiej
- stanowiska archeologiczne

OCHRONA ŚRODOWISKA PRZYRODNICZEGO I ZASOBY NATURALNE

- Krańnicki Obszar Chronionego Krajobrazu
- Przyrodniczy System Gmin (PSG)
- "Zielony pierścień" wokół Kraśnika
- strefa otwartego krajobrazu rolniczego
- strefa ochronna ujęcia wody
- proponowane obszary ochronne zlewni wód powierzchniowych