

# KARTA PROJEKTOWANEGO OTWORU WIERTNICZEGO KONSTRUKCJA OTWORU I PROFIL GEOLOGICZNY

ZAL. GRAF. NR 8

Inwestor: Gmina Urzędów  
ul. Rynek 26  
23-250 Urzędów

Nazwa (numer) otworu: S2

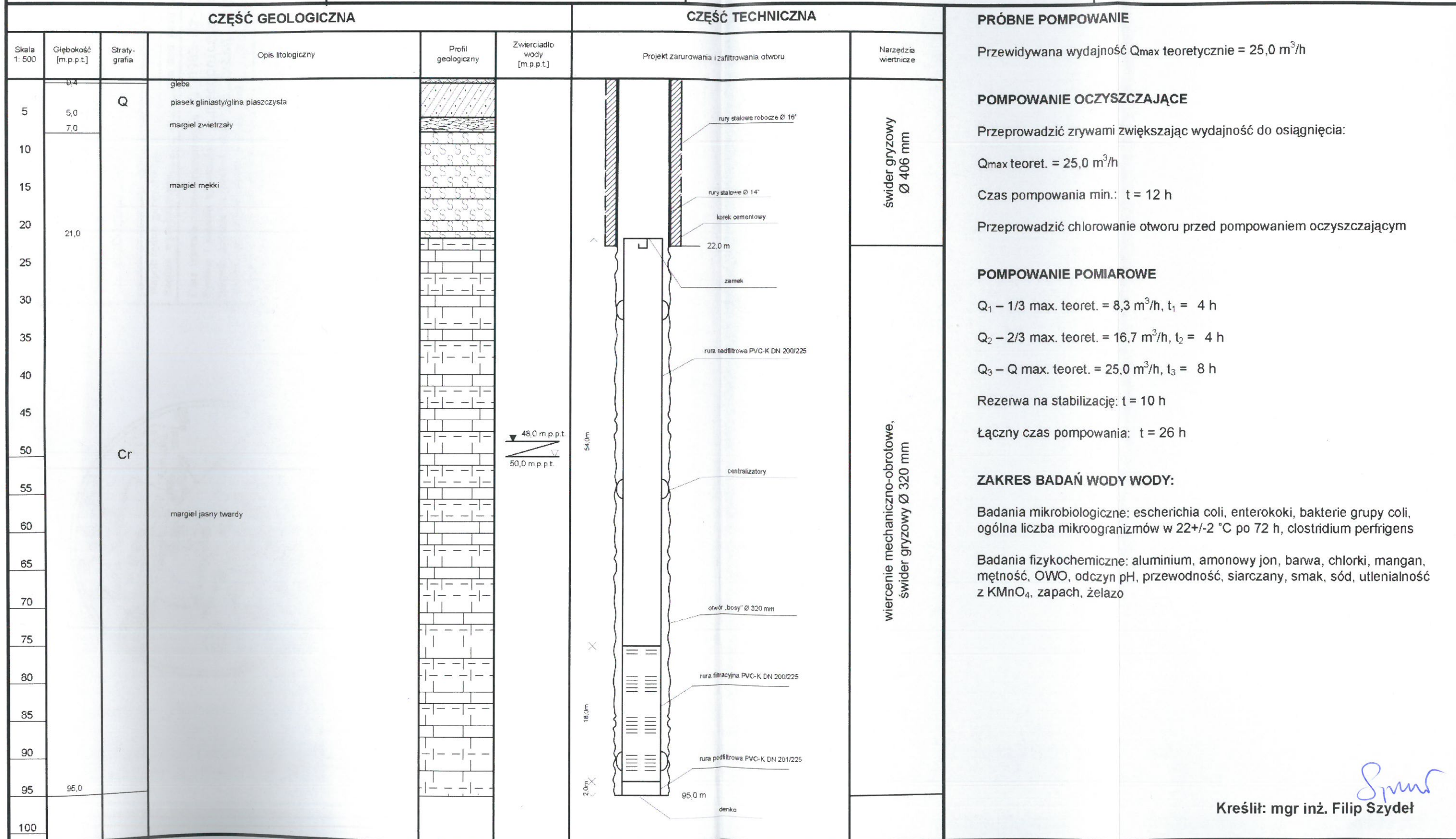
Miejscowość: Natalin Gmina: Urzędów

Powiat: kraśnicki Województwo: lubelskie

Współrzędne geograficzne: N: 51°0'12,6"  
E: 22°4'0,8"

Rzędna terenu: 223,25 m.n.p.m.

System wiercenia: obrotowo-udarowy/udarowy



Kreślił: mgr inż. Filip Szydeł