

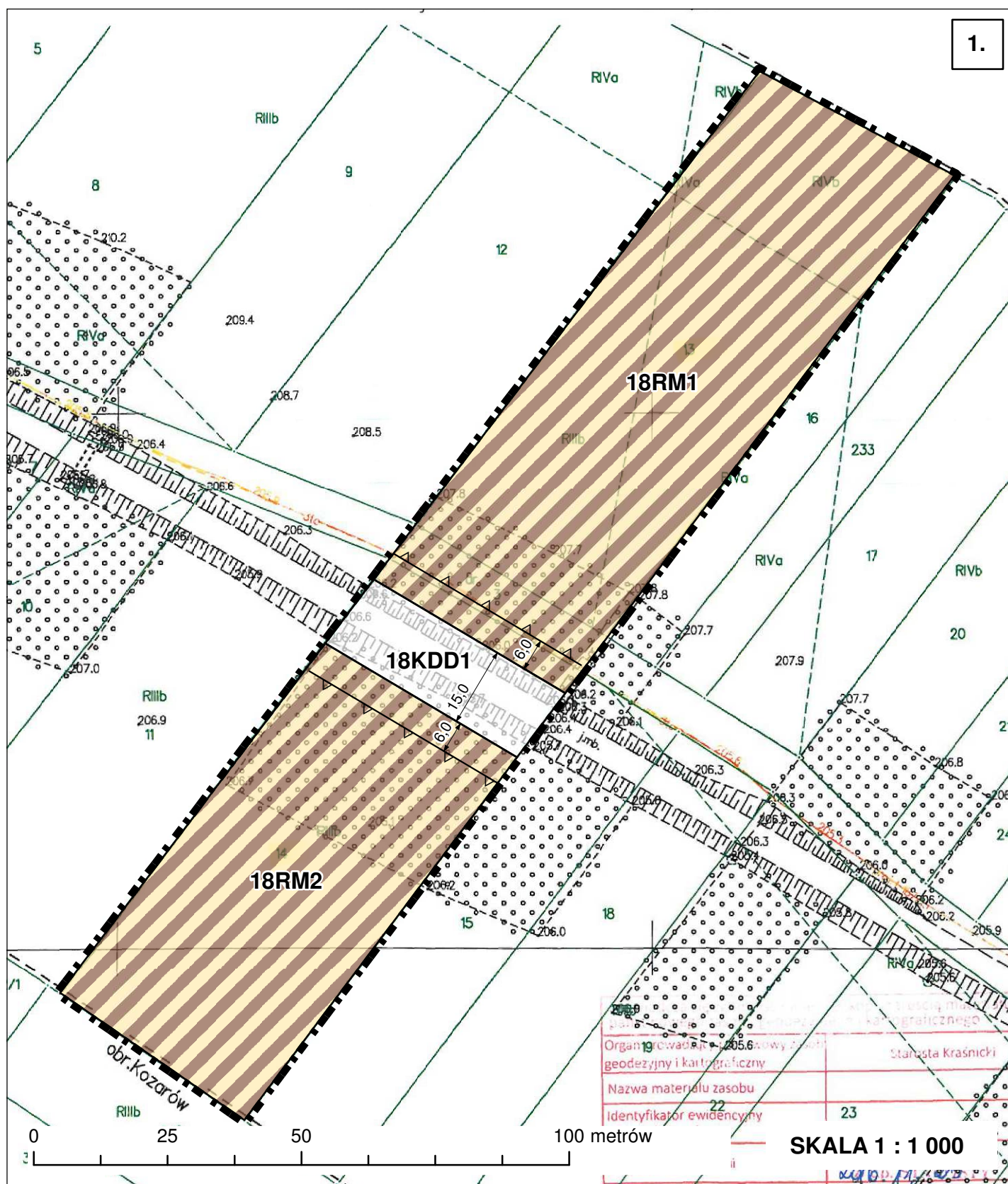


# MIEJSCOWY PLAN ZAGOSPODAROWANIA PRZESTRZENNEGO GMINY URZĘDÓW DLA WYBRANYCH DZIAŁEK EWIDENCYJNYCH

obręb Majdan Bobowski

ZAŁĄCZNIK NR 15 - 18 Majdan Bobowski – etap 2A

Załącznik nr 10  
do uchwały Nr XXXVI/234/21  
z dnia 26 sierpnia 2021 r.



## LEGENDA

### OBOWIAZUJĄCE USTALENIA PLANU

- ■ ■ granice obszarów objętych planem
- linie rozgraniczające tereny o różnym przeznaczeniu lub różnych zasadach zagospodarowania
- △ nieprzekraczalne linie zabudowy
- 6.0 wskazuje w wybranych miejscach wymiary (w metrach): odległości usytuowania linii zabudowy od linii rozgraniczającej tereny, szerokości terenów dróg

### PRZEZNACZENIA TERENÓW

- 18RM1 tereny zabudowy zagrodowej
- 18KDD1 tereny dróg publicznych klasy dojazdowej

### OZNACZENIA INFORMACYJNE

- ● ● orientacyjna lokalizacja ścieżki rowerowej



## WYRYS ZE STUDIUM UWARUNKOWAŃ I KIERUNKÓW ZAGOSPODAROWANIA PRZESTRZENNEGO GMINY URZĘDÓW

przyjętego  
Uchwałą Nr XXXIV-245/2001  
Rady Miejskiej w Urzędowie  
z dnia 26 listopada 2001 r. z późn. zm

SKALA 1 : 15 000

— — — granica obszaru planu

0 250 500 1 000 metrów

