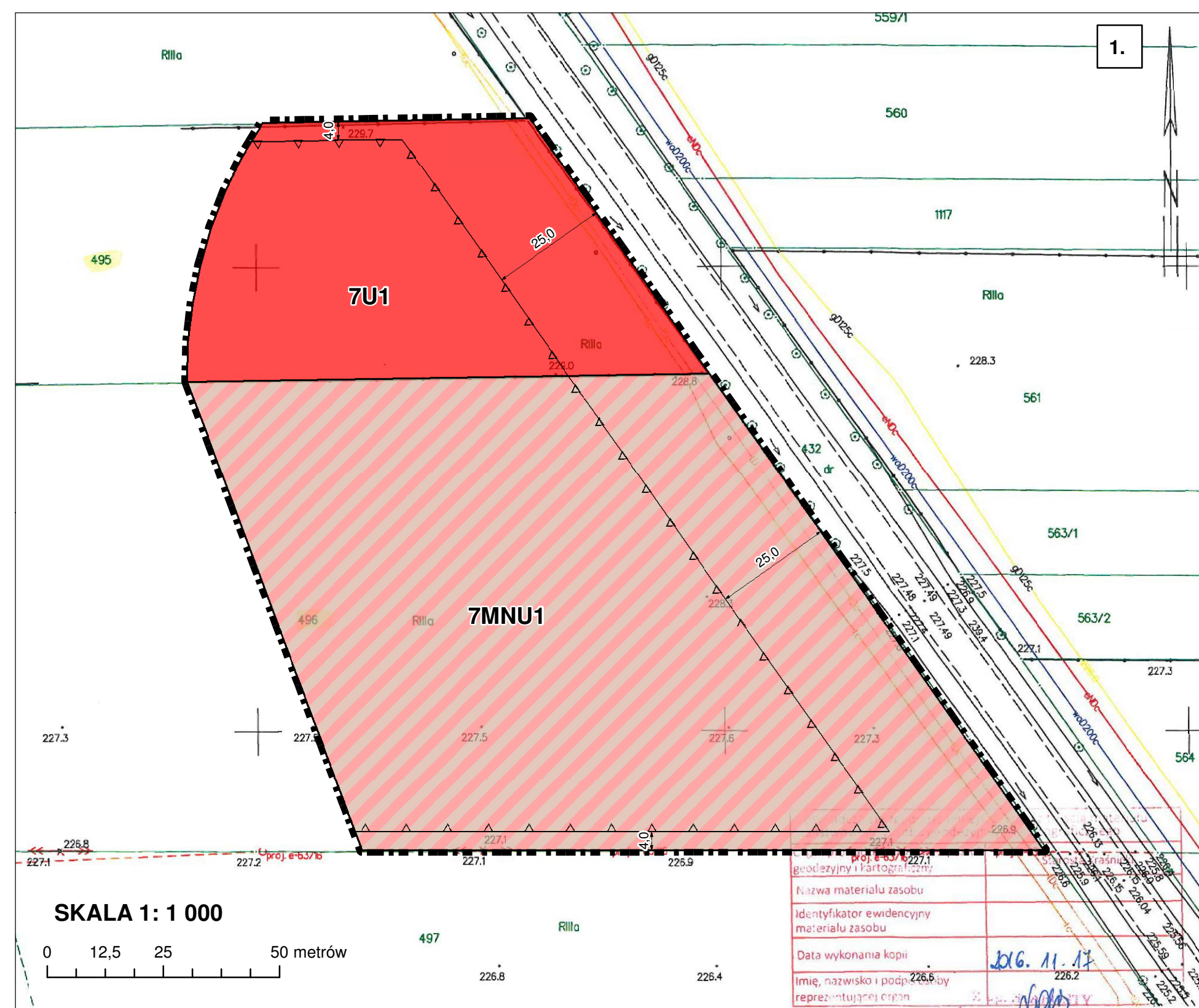


MIEJSCOWY PLAN ZAGOSPODAROWANIA PRZESTRZENNEGO GMINY URZĘDÓW DLA WYBRANYCH DZIAŁEK EWIDENCYJNYCH

obręb Mikuszewskie

ZAŁĄCZNIK NR 5 - 7 Mikuszewskie - etap 2A

Załącznik nr 4
do uchwały Nr XXXVI/234/21
z dnia 26 sierpnia 2021 r.



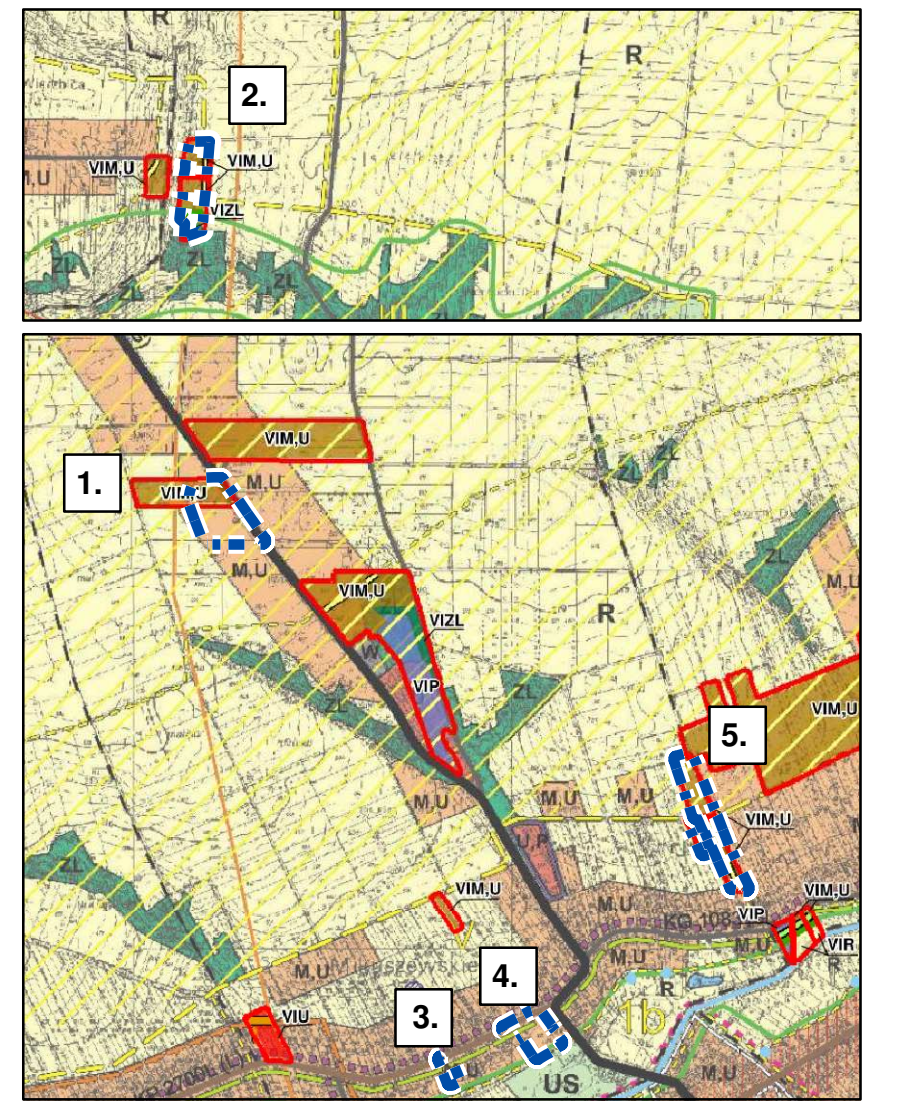
WYRYS ZE STUDIUM UWARUNKWAŃ I KIERUNKÓW ZAGOSPODAROWANIA PRZESTRZENNEGO GMINY URZĘDÓW

przyjętego Uchwałą Nr XXXIV-245/2001 Rady Miejskiej w Urzędowie z dnia 26 listopada 2001 r. z późn. zm

--- granica obszaru planu

0 125 250 500 metrów

SKALA 1: 20 000



LEGENDA

OBOWIAZUJĄCE USTALENIA PLANU

- granice obszarów objętych planem
- linie rozgraniczające tereny o różnym przeznaczeniu lub różnych zasadach zagospodarowania
- nieprzekraczalne linie zabudowy
- 6.0 → wskazane w wybranych miejscach wymiary (w metrach): odległości usytuowania linii zabudowy od linii rozgraniczającej tereny, szerokości terenów dróg

PRZEZNACZENIA TERENÓW

- 7MNU1** tereny zabudowy mieszkaniowo-usługowej
- 7MN1** tereny zabudowy mieszkaniowej jednorodzinnej
- 7RM1** teren zabudowy zagrodowej
- 7U1** tereny usług
- 7WS** teren wód śródlądowych
- 7ZL1** teren lasu
- 7KDD1** tereny dróg publicznych klasy dojazdowej
- 7KDW1** teren drogi wewnętrznej

