



MIEJSCOWY PLAN ZAGOSPODAROWANIA PRZESTRZENNEGO GMINY URZĘDÓW DLA WYBRANYCH DZIAŁEK EWIDENCYJNYCH

obręb Popkowiec Książę

ZAŁĄCZNIK NR 8 - 11 Popkowiec Książę - etap 2A

LEGENDA

OBOWIAZUJĄCE USTALENIA PLANU

- granice obszarów objętych planem
- linie rozgraniczające tereny o różnym przeznaczeniu lub różnych zasadach zagospodarowania
- ▲ nieprzekraczalne linie zabudowy
- 6.0. wskazane w wybranych miejscach wymiary (w metrach): odległości usytuowania linii zabudowy od linii rozgraniczającej tereny, szerokości terenów dróg

PRZEZNACZENIA TERENÓW

- 11MNU1** teren zabudowy mieszkaniowo-usługowej
- 11RM1** tereny zabudowy zagrodowej
- 11KDD1** teren drogi publicznej klasy dojazdowej



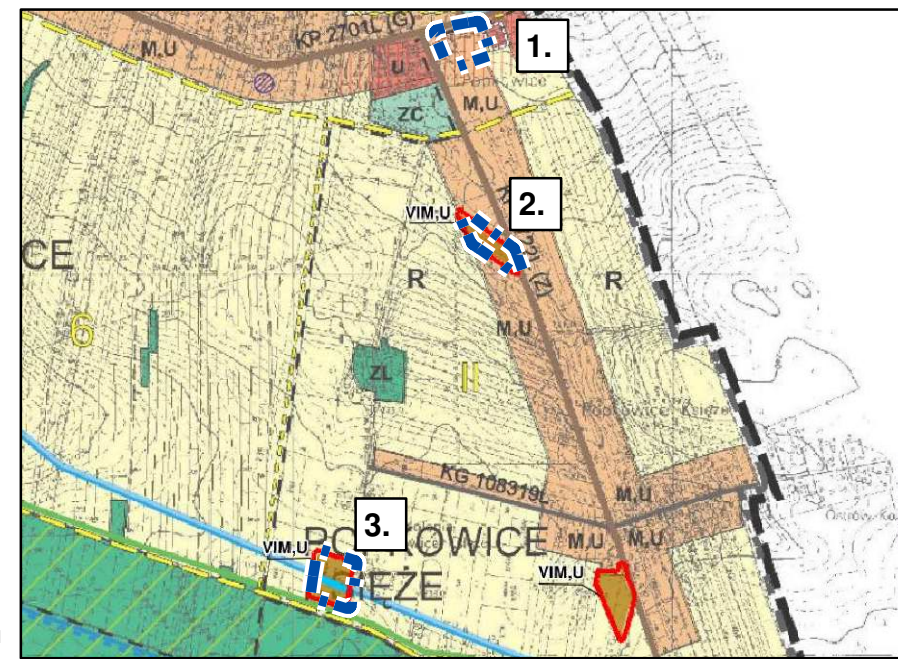
WYRYS ZE STUDYUM UWARUNKOWAŃ I KIERUNKÓW ZAGOSPODAROWANIA PRZESTRZENNEGO GMINY URZĘDÓW

przyjętego
Uchwałą Nr XXXIV-245/2001
Rady Miejskiej w Urzędowie
z dnia 26 listopada 2001 r. z późn. zm

SKALA 1 : 20 000

0 250 500 1 000 metrów

--- granica obszaru planu



Załącznik nr 7
do uchwały Nr XXXVI/234/21
z dnia 26 sierpnia 2021 r.

